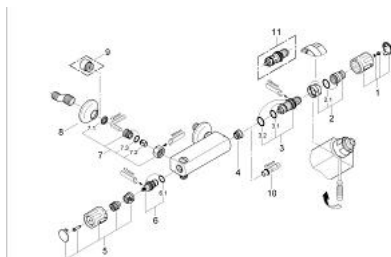


34 650 000 AUTOMATIC 2000 MISCELATORE TERMOSTATICO PER DOCCIA



PARTI DI RICAMBIO, gennaio 1984 – now

- 1: Manopola graduata, basic (Ordine n. 47255000)
- 2: Ghiera di arresto + dado di regolazione (Ordine n. 47167X00)
- 2.1: Guarnizione tonda Ø 24 x Ø 2 (Ordine n. 0119600M)
- 3: Termoelemento 1/2" (Ordine n. 47450000)
- 3.1: Guarnizione tonda Ø 21 x Ø 2 (Ordine n. 0599900M)
- 3.2: Guarnizione tonda Ø 24 x Ø 2 (Ordine n. 0119600M)
- 4: Sede termostatico (Ordine n. 01460000)
- 5: Manopola per funzione di risparmio idrico nella valvola di intercettazione, Basic (Ordine n. 47245000)
- 6: Raccordo 3/4" (Ordine n. 45140000)
- 6.1: O-ring Ø 18,2 x Ø 1,7 (Ordine n. 0392400M)
- 7: Valvola di non ritorno (Ordine n. 47189000)
- 7.1: Filtro (Ordine n. 0726400M)
- 7.2: Valvola di non ritorno (Ordine n. 08565000)
- 7.3: O-Ring Ø 17 x Ø 2 (Ordine n. 0305500M)
- 8: Rosetta (Ordine n. 0221000M)
- 9: Prolunga 3/4", 20 mm (Ordine n. 0713000M)*
- 10: Chiave a bussola (Ordine n. 19070000)*

* Accessori speciali