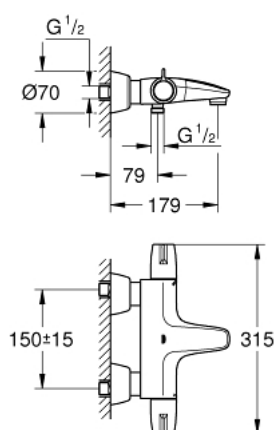
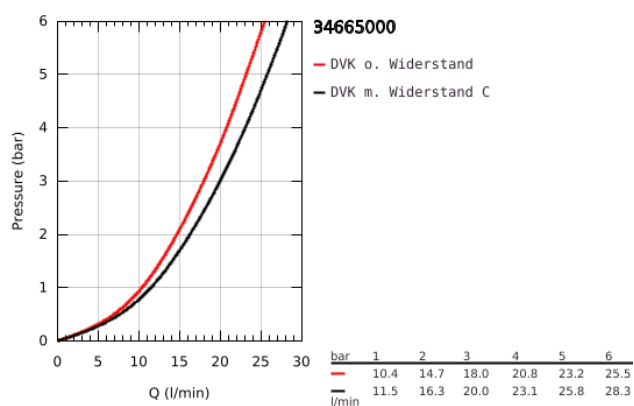


34 665 000 GROHTHERM SPECIAL THERMOSTAT-WANNENBATTERIE, 1/2"

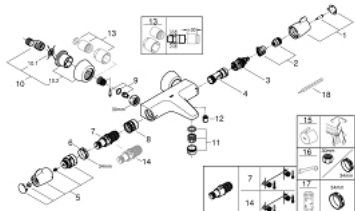


PRODUKTBESCHREIBUNG

- Colour: chrom
- Wandmontage
- ergonomische Flügelgriffe aus Metall
- GROHE Aquadimmergriff mit Mehrfachfunktion
- Mengenregler
- integrierte Mischwasserabspernung
- Umstellung Wanne/Brause
- GROHE TurboStat Kompaktkartusche mit Dehnstoff-Thermoelement
- Temperaturgriff mit voreinstellbarem Sicherheitsendanschlag zwischen 35°C und 43°C
- aktivierbare thermische Desinfektion mit Zubehörgriff 47 994
- Brauseabgang unten 1/2" mit integriertem Rückflussverhinderer
- Sicherheitsendanschlag aus Metall
- Laminarstrahlregler
- Schmutzfangsiebe
- GROHE FastFixation für den schnellen Austausch der Rückflussverhinderer
- 100% GROHE CoolTouch mit Sicherheitsgehäuse und verdeckten CoolTouch S-Anschlüssen
- GROHE Long-Life Oberfläche
- GROHE SafetyPlus



34 665 000 GROHTHERM SPECIAL THERMOSTAT-WANNENBATTERIE, 1/2"



ERSATZTEILE, Juli 2015 – now

- 1: Absperrgriff (Bestell-Nr. 49004000)
- 2: Anschlag (Bestell-Nr. 47925000)
- 3: Aquadimmer (Bestell-Nr. 12433000)
- 4: Wasserführung (Bestell-Nr. 47751000)
- 5: Temperaturwählgriff (Bestell-Nr. 49005000)
- 6: Befestigungsring (Bestell-Nr. 47743000)
- 7: Thermostat-Kompaktkartusche 1/2" (Bestell-Nr. 47439000)
- 7: Thermostat-Kompaktkartusche 1/2" (Bestell-Nr. 47885000)
- 8: Wasserführung (Bestell-Nr. 47975000)
- 9: Rückflussverhinderer (Bestell-Nr. 47979000)
- 10: S-Anschluss (Bestell-Nr. 12058000)
- 10.1: Dichtung (Bestell-Nr. 0138600M)
- 10.2: Rosette (Bestell-Nr. 45545000)
- 11: Laminar-Strahlregler (Bestell-Nr. 49015000)
- 12: Rückflussverhinderer (Bestell-Nr. 08565000)
- 13: Verlängerungsset, 30 mm (Bestell-Nr. 46238000)*
- 14: GROHE TurboStat Kartusche 1/2" (Bestell-Nr. 47175000)*
- 15: Temperatur-Entriegelungsgriff (Bestell-Nr. 47994000)*
- 16: Spezialschlüssel (Bestell-Nr. 19377000)*
- 17: Steckschlüssel (Bestell-Nr. 19332000)*
- 18: Justier-Thermometer (°C) (Bestell-Nr. 19001000)*

* Sonderzubehör