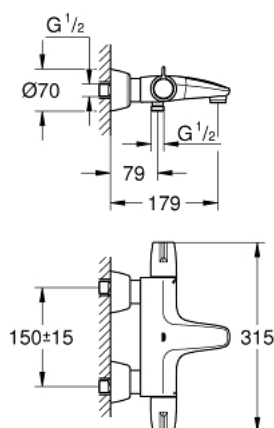
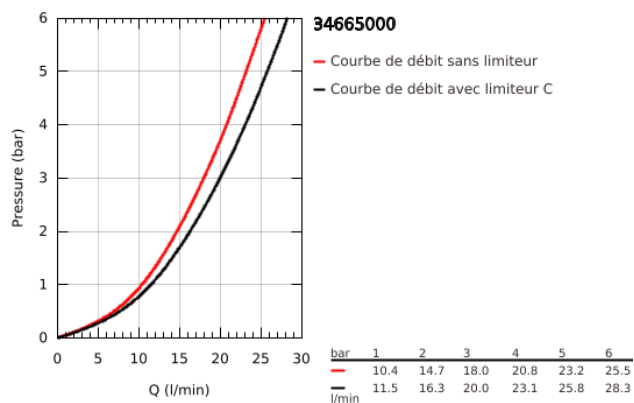


34 665 000 GROHTHERM SPECIAL MITIGEUR THERMOSTATIQUE BAIN / DOUCHE 1/2"

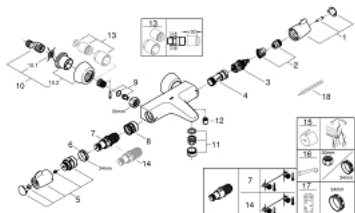


PRODUKTBESCHREIBUNG

- Colour: chromé
- Montage mural apparent
- Poignées ergonomiques en métal
- GROHE Aquadimmer à fonctions multiples
- régulateur de débit
- Robinet d'arrêt intégré
- Inverseur bain/douche
- GROHE TurboStat Régulation thermostatique quasi-instantanée
- Poignée de température graduée avec stop réglable de 35° à 43° C
- Désinfection thermique facile avec clé optionnelle 47 994 000
- Clapet anti-retour intégré dans le départ douche 1/2"
- Butée de température métallique
- Mousseur laminar
- Filtres intégrés
- GROHE FastFixation pour un remplacement rapide des clapets anti-retour dans les raccords muraux
- 100% GROHE CoolTouch consiste en un logement sûr + raccords en S avec rosaces CoolTouch
- GROHE Long-Life finition durable
- GROHE SafetyPlus



34 665 000 GROHTHERM SPECIAL MITIGEUR THERMOSTATIQUE BAIN / DOUCHE 1/2"



ERSATZTEILE , juillet 2015 – now

- 1: Poignée d'arrêt (Numéro de commande 49004000)
- 2: Butée (Numéro de commande 47925000)
- 3: Aquadimmer (Numéro de commande 12433000)
- 4: conduite d'eau (Numéro de commande 47751000)
- 5: Poignée contrôle de température (Numéro de commande 49005000)
- 6: Bague de fixation (Numéro de commande 47743000)
- 7: Cartouche thermostatique compacte 1/2" (Numéro de commande 47439000)
- 7: Cartouche thermostatique compacte 1/2" (Numéro de commande 47885000)
- 8: Ecoulement eau (Numéro de commande 47975000)
- 9: Clapets anti-retour (Numéro de commande 47979000)
- 10: Raccord S mural (Numéro de commande 12058000)
- 10.1: Joint (Numéro de commande 0138600M)
- 10.2: Rosace couvrante (Numéro de commande 45545000)
- 11: Brise-jet laminar (Numéro de commande 49015000)
- 12: clapet anti-retour à membrane (Numéro de commande 08565000)
- 13: Rallonge 1/2" 30 mm (Numéro de commande 46238000)*
- 14: Cartouche GROHE TurboStat 1/2" (Numéro de commande 47175000)*
- 15: Poignée de déverrouillage de température (Numéro de commande 47994000)*
- 16: Clé spéciale (Numéro de commande 19377000)*
- 17: Clé (Numéro de commande 19332000)*
- 18: Thermomètre d'ajustage (°C) (Numéro de commande 19001000)*

* Accessoires spéciaux