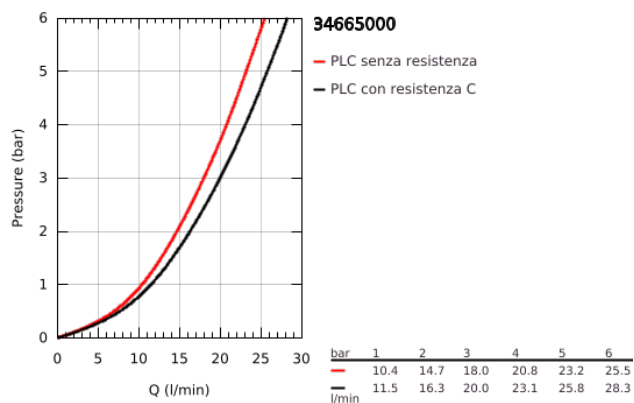
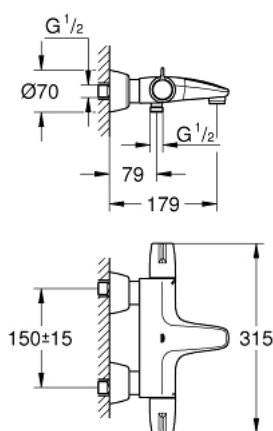


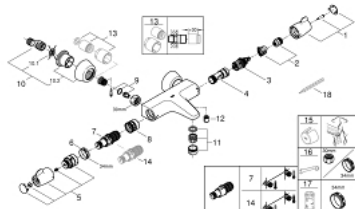
34 665 000 GROHTHERM SPECIAL MISCELATORE TERMOSTATICO PER VASCA-DOCCIA



DESCRIZIONE PRODOTTO

- Colour: cromo
- installazione a parete
- maniglie ergonomiche
- dispositivo Aquadimmer
- controllo della portata
- valvola di chiusura dell'acqua integrata
- deviatore vasca-doccia/doccia
- elemento termostatico GROHE TurboStat
- manopola graduata per impostare la temperatura con blocco di sicurezza tra 38° e 43°
- possibilità di disinfezione termica utilizzando la manopola 47 994 000 (opzionale)
- attacco del flessibile da 1/2" con valvola di ritegno incorporata
- manopola graduata con blocco di sicurezza della temperatura in metallo
- mousseur laminare
- filtri
- con raccordi a S e con coperture
- GROHE FastFixation per la sostituzione rapida delle valvole di non ritorno nelle connessioni
- sistema di sicurezza antiscottatura 100% GROHE CoolTouch
- finitura GROHE Long-Life
- GROHE SafetyPlus blocco di sicurezza della temperatura

34 665 000 GROHTHERM SPECIAL MISCELATORE TERMOSTATICO PER VASCA-DOCCIA



PARTIDIRICAMBIO , luglio 2015 – now

- 1: Manopola di chiusura (Ordine n. 49004000)
- 2: Arresto (Ordine n. 47925000)
- 3: Aquadimmer (Ordine n. 12433000)
- 4: Erogatore (Ordine n. 47751000)
- 5: Manopola controllo temperatura (Ordine n. 49005000)
- 6: Anello di fissaggio (Ordine n. 47743000)
- 7: Cartuccia termostatica compatta da 1/2" (Ordine n. 47439000)
- 7: Cartuccia termostatica compatta da 1/2" (Ordine n. 47885000)
- 8: Condotta acqua (Ordine n. 47975000)
- 9: dispositivo anti-riflusso (Ordine n. 47979000)
- 10: Raccordo a S (Ordine n. 12058000)
- 10.1: Guarnizione (Ordine n. 0138600M)
- 10.2: Rosetta di copertura (Ordine n. 45545000)
- 11: Cassetta di sciacquo (Ordine n. 49015000)
- 12: Valvola di non ritorno (Ordine n. 08565000)
- 13: Set prolunga 30 mm (Ordine n. 46238000)*
- 14: Cartuccia termostatica 1/2" GROHE TurboStat (Ordine n. 47175000)*
- 15: Grohtherm Special maniglia (Ordine n. 47994000)*
- 16: Chiave speciale (Ordine n. 19377000)*
- 17: Chiave a bussola (Ordine n. 19332000)*
- 18: Termometro (°C) (Ordine n. 19001000)*
- * Accessori speciali