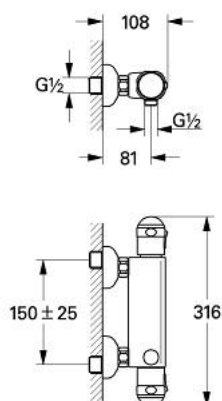


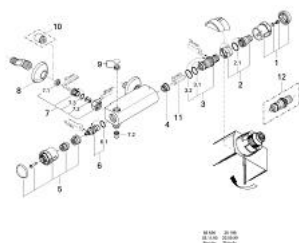
34 678 000 **SENTOSA THERMOSTAT-BRAUSEBATTERIE, 1/2"**



**PRODUKTBESCHREIBUNG**

- Colour: chrom
- Wandmontage
- Dehnstoff-Thermoelement
- Keramik-Oberteil 1/2", 180°
- Griff mit Spartaste und individuell einstellbarem Sparanschlag
- GROHE SafeStop Sicherheitssperre bei 38°C
- Brauseabgang 1/2" wahlweise oben oder unten
- eingebaute Rückflussverhinderer
- Schmutzfangsiebe
- S-Anschlüsse
- eigensicher gegen Rückfließen
- GROHE Long-Life Oberfläche

## 34 678 000 SENTOSA THERMOSTAT-BRAUSEBATTERIE, 1/2"



### ERSATZTEILE, Januar 1994 – now

- 1: Temperaturwählgriff (Bestell-Nr. 47396IP0)
- 2: Anschlagring und Reguliermutter (Bestell-Nr. 47167000)
- 2.1: O-Ring Ø24 x Ø2 (Bestell-Nr. 0119600M)
- 3: Thermoelement 1/2" (Bestell-Nr. 47450000)
- 3.1: O-Ring Ø21 x Ø2 (Bestell-Nr. 0599900M)
- 3.2: O-Ring Ø24 x Ø2 (Bestell-Nr. 0119600M)
- 4: Sitz (Bestell-Nr. 01460000)
- 5: Temperaturwählgriff (Bestell-Nr. 47397IP0)
- 6: Keramik-Oberteil 1/2" (Bestell-Nr. 45346000)
- 6.1: O-Ring Ø18,2 x Ø1,7 (Bestell-Nr. 0392400M)
- 7: Rückflussverhinderer (Bestell-Nr. 47189000)
- 7.1: Schmutzfangsieb (Bestell-Nr. 0726400M)
- 7.2: Rückflussverhinderer (Bestell-Nr. 08565000)
- 7.3: O-Ring Ø17 x Ø2 (Bestell-Nr. 0305500M)
- 8: Rosette (Bestell-Nr. 0219700M)
- 9: Verschlussschraube (Bestell-Nr. 47195000)
- 10: Verlängerung 3/4", 20 mm (Bestell-Nr. 0713000M)\*
- 11: Steckschlüssel (Bestell-Nr. 19070000)\*
- 12: Thermoelement 1/2" für vertauschte Wasserwege (Bestell-Nr. 47282000)\*

\* Sonderzubehör