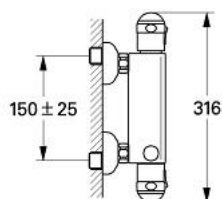
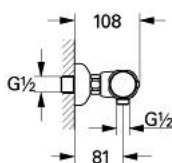


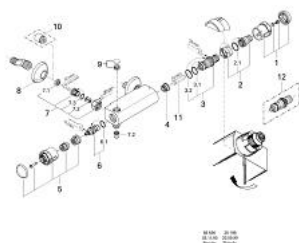
34 678 LG0 **SENTOSA MITIGEUR THERMOSTATIQUE DOUCHE 1/2"**



PRODUKTBESCHREIBUNG

- Montage mural apparent
- Élément thermostatique à cire
- Tête Carbodur à disques céramique 1/2" 180°
- Poignée avec butée éco réglable séparément
- GROHE SafeStop butée à 38°C
- évacuation douche 1/2" au choix vers le haut ou vers le bas
- Clapets anti-retour intégrés
- Filtres intégrés
- Raccords en S
- Protégés contre les retours d'eau
- GROHE Long-Life finition durable

34 678 LG0 SENTOSA MITIGEUR THERMOSTATIQUE DOUCHE 1/2"



34.678

ERSATZTEILE , janvier 1994 – now

- 1: Poignée graduée (Numéro de commande 47396LG0)
- 2: Bague de butée (Numéro de commande 47167000)
- 2.1: Joint torique Ø24 x Ø2 (Numéro de commande 0119600M)
- 3: Élément thermostatique 1/2" (Numéro de commande 47450000)
- 3.1: Joint torique Ø21 x Ø2 (Numéro de commande 0599900M)
- 3.2: Joint torique Ø24 x Ø2 (Numéro de commande 0119600M)
- 4: Siège (Numéro de commande 01460000)
- 5: Poignée graduée (Numéro de commande 47397LG0)
- 6: Tête à disques en céramique 1/2" (Numéro de commande 45346000)
- 6.1: joint torique Ø18,2 x Ø1,7 (Numéro de commande 0392400M)
- 7: clapet anti-retour à membrane (Numéro de commande 47189L00)
- 7.1: filtre à d'impuretés (Numéro de commande 0726400M)
- 7.2: clapet anti-retour à membrane (Numéro de commande 08565000)
- 7.3: joint torique Ø17 x Ø2 (Numéro de commande 0305500M)
- 8: Rosace (Numéro de commande 02197L00)
- 9: Nipple (Numéro de commande 47195L00)
- 10: prolongation 3/4", 20 mm (Numéro de commande 07130L0M)*
- 11: Clé (Numéro de commande 19070000)*
- 12: Élément thermostatique 1/2", modèle inversé pour eau chaude à droite (Numéro de commande 47282000)*

* Accessoires spéciaux