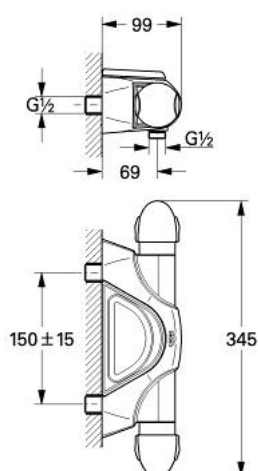


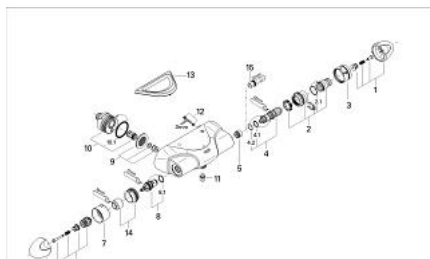
34 682 IN0 TARON THERMOSTAT-BRAUSEBATTERIE, 1/2"



PRODUKTBESCHREIBUNG

- Colour: chrom / perl-blau, matt
- Wandmontage
- Dehnstoff-Thermoelement
- integrierte Mischwasserabspernung
- Keramik-Oberteil 1/2", 180°
- Mengengriff mit Spartaste
- individuell einstellbarer Sparanschlag
- GROHE SafeStop Sicherheitssperre bei 38°C
- Brauseabgang unten 1/2"
- eingebaute Rückflussverhinderer
- Schmutzfangsiebe
- integrierte Seifenablage
- exzentrisches Anschlusssystem
- eigensicher gegen Rückfließen

34 682 IN0 TARON THERMOSTAT-BRAUSEBATTERIE, 1/2"



ERSATZTEILE , Januar 1995 – now

- 1: Temperaturwählgriff (Bestell-Nr. 47504IN0)
- 2: Anschlagring und Reguliermutter (Bestell-Nr. 47505000)
- 2.1: O-Ring Ø24 x Ø2 (Bestell-Nr. 0119600M)
- 3: Skalenring (Bestell-Nr. 02617000)
- 4: Thermoelement 3/8" (Bestell-Nr. 47349000)
- 4.1: O-Ring Ø15 x Ø2,5 (Bestell-Nr. 0012300M)
- 4.2: O-Ring Ø16 x Ø1,25 (Bestell-Nr. 0122500M)
- 5: Sitz (Bestell-Nr. 02406000)
- 6: Absperrgriff (Bestell-Nr. 47506IN0)
- 7: Hülse (Bestell-Nr. 02306000)
- 8: Keramik-Oberteil 1/2" (Bestell-Nr. 45346000)
- 8.1: O-Ring Ø18,2 x Ø1,7 (Bestell-Nr. 0392400M)
- 9: Rückflussverhinderer (Bestell-Nr. 47507000)
- 10: Anschluß (Bestell-Nr. 12088000)
- 10.1: O-Ring Ø45 x Ø3 (Bestell-Nr. 0044400M)
- 11: Rückflussverhinderer (Bestell-Nr. 08565000)
- 12: Befestigungssatz (Bestell-Nr. 46381V00)
- 13: Seifenschale (Bestell-Nr. 47508000)
- 14: Anschlagring (Bestell-Nr. 47510000)
- 15: Steckschlüssel (Bestell-Nr. 19070000)*

* Sonderzubehör