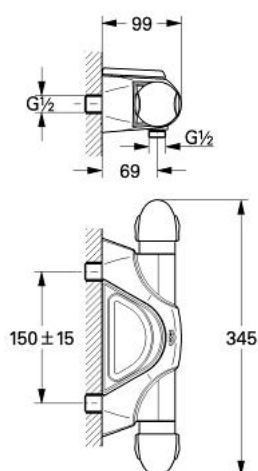


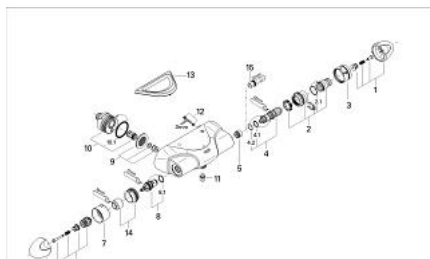
34 682 IP0 TARON MITIGEUR THERMOSTATIQUE DOUCHE 1/2"



PRODUKTBESCHREIBUNG

- Colour: chromé/chromé mat
- Montage mural apparent
- Élément thermostatique à cire
- Robinet d'arrêt intégré
- Tête Carbodur à disques céramique 1/2" 180°
- économiseur d'eau
- Butée éco réglable séparément
- GROHE SafeStop butée à 38°C
- Départ de douche 1/2" par le dessous
- Clapets anti-retour intégrés
- Filtres intégrés
- tablette savon intégrée
- système de raccord excentrique
- Protégés contre les retours d'eau

34 682 IP0 **TARON MITIGEUR THERMOSTATIQUE DOUCHE 1/2"**



ERSATZTEILE , janvier 1995 – now

- 1: Poignée graduée (Numéro de commande 47504IP0)
- 2: Bague de butée (Numéro de commande 47505000)
- 2.1: Joint torique Ø24 x Ø2 (Numéro de commande 0119600M)
- 3: bague graduée (Numéro de commande 02617000)
- 4: Élément thermostatique, 3/8" (Numéro de commande 47349000)
- 4.1: joint torique Ø15 x Ø2,5 (Numéro de commande 0012300M)
- 4.2: joint torique Ø16 x Ø1,25 (Numéro de commande 0122500M)
- 5: Siège (Numéro de commande 02406000)
- 6: Poignée d'arrêt (Numéro de commande 47506IP0)
- 7: douille (Numéro de commande 02306000)
- 8: Tête à disques en céramique 1/2" (Numéro de commande 45346000)
- 8.1: joint torique Ø18,2 x Ø1,7 (Numéro de commande 0392400M)
- 9: clapet anti-retour à membrane (Numéro de commande 47507000)
- 10: Raccordement (Numéro de commande 12088000)
- 10.1: joint torique Ø45 x Ø3 (Numéro de commande 0044400M)
- 11: clapet anti-retour à membrane (Numéro de commande 08565000)
- 12: Rallonge de fixation (Numéro de commande 46381V00)
- 13: Porte-savon (Numéro de commande 47508P00)
- 14: Bague de butée (Numéro de commande 47510000)
- 15: Clé (Numéro de commande 19070000)*

* Accessoires spéciaux