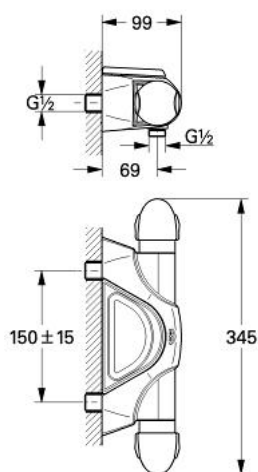


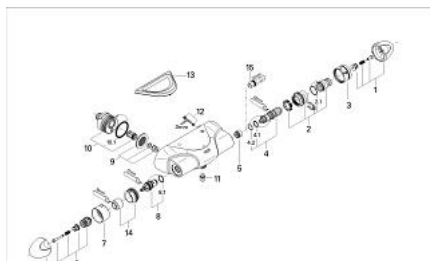
34 682 IP0 TARON MISCELATORE TERMOSTATICO PER DOCCIA



DESCRIZIONE PRODOTTO

- Colour: chrome/ matt chrome
- installazione a parete
- elemento termostatico a cera
- valvola di chiusura dell'acqua integrata
- vitone a dischi ceramici 1 1/2", 180°
- manopola con
- limitatore di portata "Ecostop"
- GROHE SafeStop manopola graduata per impostare la temperatura con blocco di sicurezza a 38°
- attacco del flessibile da 1/2"
- valvole di ritegno
- filtri
- portasapone incorporato
- sistema di installazione "easy-fix"
- con valvola di ritegno incorporata

34 682 IP0 TARON MISCELATORE TERMOSTATICO PER DOCCIA



PARTI DI RICAMBIO, gennaio 1995 – now

- 1: Manopola con scala temperatura (Ordine n. 47504IP0)
- 2: Ghiera di arresto + dado di regolazione (Ordine n. 47505000)
- 2.1: Guarnizione tonda Ø 24 x Ø 2 (Ordine n. 0119600M)
- 3: Ghiera graduata (Ordine n. 02617000)
- 4: Termoelemento da 3/8" (Ordine n. 47349000)
- 4.1: O-Ring Ø15 x Ø2,5 (Ordine n. 0012300M)
- 4.2: O-Ring Ø16 x Ø1,25 (Ordine n. 0122500M)
- 5: Sede termostatico (Ordine n. 02406000)
- 6: Manopola per valvola di intercettazione (Ordine n. 47506IP0)
- 7: Manicotto (Ordine n. 02306000)
- 8: Testina in ceramica da 1/2" (Ordine n. 45346000)
- 8.1: O-ring Ø 18,2 x Ø 1,7 (Ordine n. 0392400M)
- 9: Valvola di non ritorno (Ordine n. 47507000)
- 10: Raccordo parete (Ordine n. 12088000)
- 10.1: Guarnizione Ø 45 x Ø 3 (Ordine n. 0044400M)
- 11: Valvola di non ritorno (Ordine n. 08565000)
- 12: Set di fissaggio (Ordine n. 46381V00)
- 13: Porta sapone (Ordine n. 47508P00)
- 14: Ghiera di arresto (Ordine n. 47510000)
- 15: Chiave a bussola (Ordine n. 19070000)*

* Accessori speciali