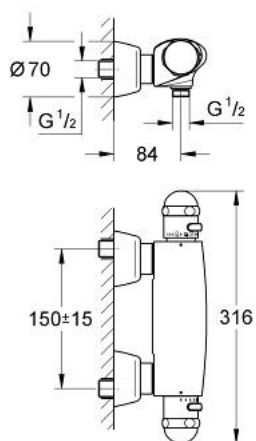


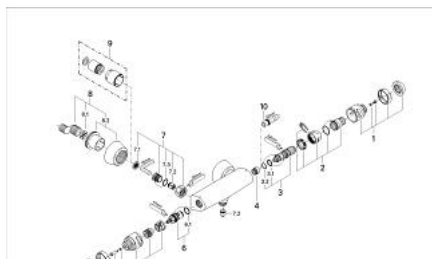
34 686 Z00 **SENTOSA MITIGEUR THERMOSTATIQUE DOUCHE 1/2"**



PRODUKTBESCHREIBUNG

- Colour: messing
- Montage mural apparent
- Élément thermostatique à cire
- Robinet d'arrêt intégré
- Tête Carbodur à disques céramique 1/2" 180°
- économiseur d'eau
- Butée éco réglable séparément
- GROHE SafeStop butée à 38°C
- Départ de douche 1/2" par le dessous
- Clapets anti-retour intégrés
- Filtres intégrés
- Raccords S à rosaces
- Protégés contre les retours d'eau
- Sans garniture de douche
- GROHE Long-Life finition durable

34 686 Z00 SENTOSA MITIGEUR THERMOSTATIQUE DOUCHE 1/2"



ERSATZTEILE , janvier 1998 – now

- 1: Poignée graduée (Numéro de commande 47422YA0)
- 2: Écrou de réglage + bague de butée (Numéro de commande 47441000)
- 3: Élément thermostatique, 3/8" (Numéro de commande 47349000)
- 3.1: joint torique Ø15 x Ø2,5 (Numéro de commande 0012300M)
- 3.2: joint torique Ø16 x Ø1,25 (Numéro de commande 0122500M)
- 4: Siège (Numéro de commande 02406000)
- 5: Poignée d'arrêt (Numéro de commande 47423YA0)
- 6: Tête à disques en céramique 1/2" (Numéro de commande 45346000)
- 6.1: joint torique Ø18,2 x Ø1,7 (Numéro de commande 0392400M)
- 7: clapet anti-retour à membrane (Numéro de commande 47189Z00)
- 7.1: filtre à d'impuretés (Numéro de commande 0726400M)
- 7.2: clapet anti-retour à membrane (Numéro de commande 08565000)
- 7.3: joint torique Ø17 x Ø2 (Numéro de commande 0305500M)
- 8: Raccord S mural (Numéro de commande 12058Z00)
- 8.1: Joint (Numéro de commande 0138600M)
- 8.2: Rosace couvrante (Numéro de commande 45545Z00)
- 9: Rallonge 1/2" 30 mm (Numéro de commande 46238000)*
- 10: Clé (Numéro de commande 19070000)*

* Accessoires spéciaux