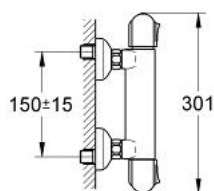
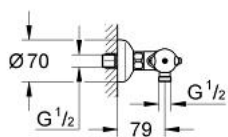


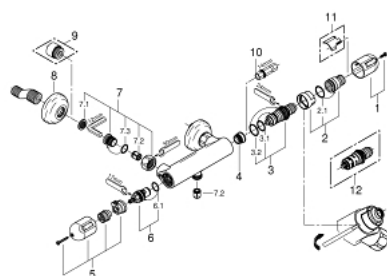
34 693 000 **GROHTHERM 1000 NEW MISCELATORE TERMOSTATICO
PER DOCCIA**



DESCRIZIONE PRODOTTO

- Colour: cromo
- installazione a parete
- elemento termostatico a cera
- valvola di chiusura dell'acqua integrata
- vitone a dischi ceramici 1/2", 180°
- manopola con
- limitatore di portata "Ecostop"
- GROHE SafeStop manopola graduata per impostare la temperatura con blocco di sicurezza a 38°
- attacco del flessibile da 1/2"
- valvole di ritegno
- filtri
- raccordi ad S
- con valvola di ritegno incorporata
- finitura GROHE Long-Life

34 693 000 GROHTHERM 1000 NEW MISCELATORE TERMOSTATICO PER DOCCIA



PARTI DI RICAMBIO , gennaio 1999 – now

- 1: Manopola con scala temperatura (Ordine n. 47352000)
- 2: Ghiera di arresto + dado di regolazione (Ordine n. 47167000)
- 2.1: Guarnizione tonda Ø 24 x Ø 2 (Ordine n. 0119600M)
- 3: Termoelemento 1/2" (Ordine n. 47450000)
- 3.1: Guarnizione tonda Ø 21 x Ø 2 (Ordine n. 0599900M)
- 3.2: Guarnizione tonda Ø 24 x Ø 2 (Ordine n. 0119600M)
- 4: Sede termostatico (Ordine n. 02307000)
- 5: Manopola per valvola di intercettazione con dispositivo economizzatore (Ordine n. 47353000)
- 6: Testina in ceramica da 1/2" (Ordine n. 45346000)
- 6.1: O-ring Ø 18,2 x Ø 1,7 (Ordine n. 0392400M)
- 7: Valvola di non ritorno (Ordine n. 47189000)
- 7.1: Filtro (Ordine n. 0726400M)
- 7.2: Valvola di non ritorno (Ordine n. 08565000)
- 7.3: O-Ring Ø 17 x Ø 2 (Ordine n. 0305500M)
- 8: Rosetta (Ordine n. 0219700M)
- 9: Prolunga 3/4", 20 mm (Ordine n. 0713000M)*
- 10: Chiave a bussola (Ordine n. 19070000)*
- 11: Arresto (Ordine n. 05657000)*
- 12: Elemento termostatico da 1/2" a raccordi invertiti (Ordine n. 47282000)*

* Accessori speciali