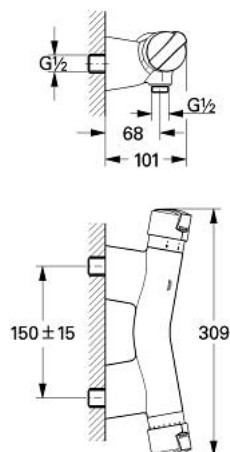


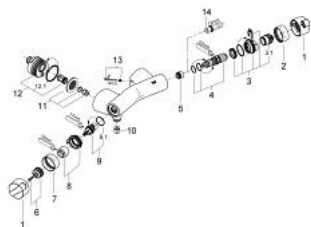
## 34 694 IP0 ECTOS MITIGEUR THERMOSTATIQUE DOUCHE 1/2"



### PRODUKTBESCHREIBUNG

- Colour: chromé/chromé mat
- Montage mural apparent
- Élément thermostatique à cire
- Robinet d'arrêt intégré
- Tête Carbodur à disques céramique 1/2" 180°
- Poignée de débit avec touche éco et butée éco réglable séparément
- GROHE SafeStop butée à 38°C
- 1 départ 1/2"
- Clapets anti-retour intégrés
- Filtres intégrés
- système de raccord excentrique
- Sans garniture de douche
- Protégés contre les retours d'eau

## 34 694 IP0 ECTOS MITIGEUR THERMOSTATIQUE DOUCHE 1/2"



### ERSATZTEILE , janvier 1999 – now

- 1: Tête complète (Numéro de commande 47099IP0)
  - 2: bague graduée (Numéro de commande 09655000)
  - 3: Bague de butée (Numéro de commande 47102000)
  - 3.1: écrou de régulation (Numéro de commande 06627000)
  - 4: Élément thermostatique, 3/8" (Numéro de commande 47349000)
  - 5: Siège (Numéro de commande 02406000)
  - 6: insert à clipser (Numéro de commande 47113000)
  - 7: douille (Numéro de commande 09661000)
  - 8: Butée (Numéro de commande 47116000)
  - 9: Tête à disques en céramique 1/2" (Numéro de commande 45346000)
  - 9.1: joint torique Ø18,2 x Ø1,7 (Numéro de commande 0392400M)
  - 10: clapet anti-retour à membrane (Numéro de commande 08565000)
  - 11: clapet anti-retour à membrane (Numéro de commande 47507000)
  - 12: Raccordement (Numéro de commande 12088000)
  - 12.1: joint torique Ø45 x Ø3 (Numéro de commande 0044400M)
  - 13: Rallonge de fixation (Numéro de commande 46381V00)
  - 14: Clé (Numéro de commande 19070000)\*
- \* Accessoires spéciaux