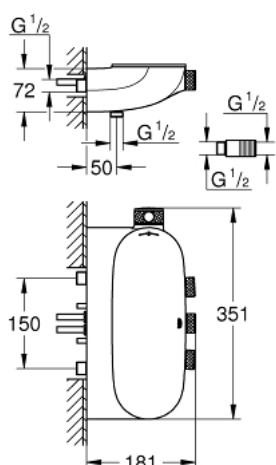
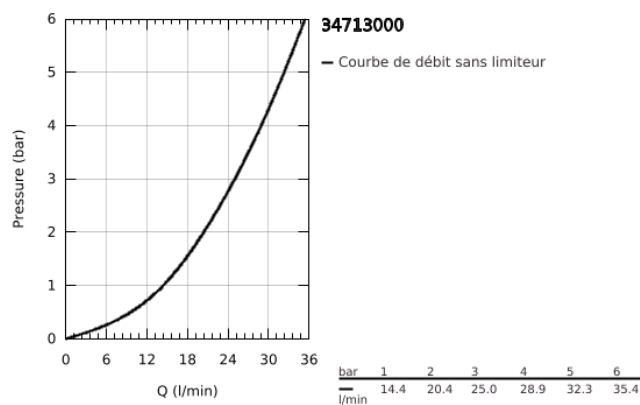


34 713 000 GROHTHERM SMARTCONTROL MITIGEUR DE DOUCHE THERMOSTATIQUE COMBINÉ À 3 VANNES, APPARENT/ENCASTRÉ

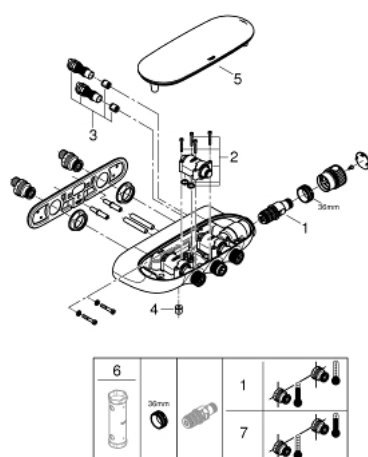


PRODUKTBESCHREIBUNG

- Colour: chromé
- Montage mural apparent
- GROHE CoolTouch Minimise les risques de brûlures
- GROHE Long-Life finition durable
- GROHE TurboStat Régulation thermostatique quasi-instantanée
- GROHE ProGrip avec surface moletée
- GROHE SafeStop butée à 38°C
- GROHE SafeStop Plus butée à 38°C et limiteur de température en option à 43°C inclus
- GROHE Économie d'eau Consommation d'eau réduite, jet parfait
- Bouton poussoir SmartControl pour ON-OFF, tourner pour régler le débit
- Pictogrammes échangeables
- GROHE EasyReach tablette
- Départ de douche 1/2" par le dessous
- sorties multiples pouvant être utilisées simultanément
- Protégés contre les retours d'eau
- nécessite le corps encastré 26 449 à commander séparément



34 713 000 GROHTHERM SMARTCONTROL MITIGEUR DE DOUCHE THERMOSTATIQUE COMBINÉ À 3 VANNES, APPARENT/ENCASTRÉ



ERSATZTEILE , octobre 2018 – now

1: Cartouche thermostatique compacte 1/2" (Numéro de commande 4743900 0)

2: Cartouche (Numéro de commande 48297000)

3: clapet anti-retour à membrane (Numéro de commande 4901000M)

4: clapet anti-retour à membrane (Numéro de commande 08565000)

5: Bague de fixation mitigeur (Numéro de commande 48482000)

6: Clé (Numéro de commande 49059000)*

7: Cartouche GROHE TurboStat 1/2" (Numéro de commande 47175000)*

* Accessoires spéciaux