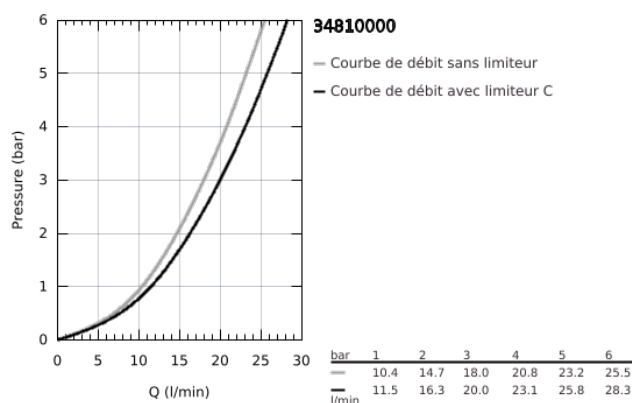
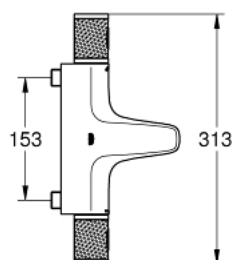
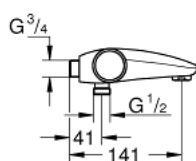


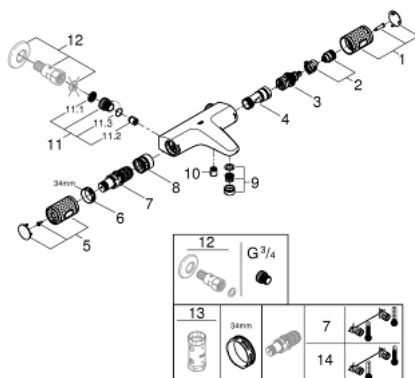
34 810 000 GROHTHERM 1000 PERFORMANCE MITIGEUR THERMOSTATIQUE BAIN/DOUCHE, 3/4"



PRODUKTBESCHREIBUNG

- Colour: chromé
- Montage mural apparent
- GROHE CoolTouch Minimise les risques de brûlures
- GROHE Long-Life finition durable
- GROHE ProGrip avec surface moletée
- GROHE SafeStop butée à 38°C
- GROHE SafeStop Plus butée à 38°C et limiteur de température en option à 43°C inclus
- GROHE TurboStat Régulation thermostatique quasi-instantanée
- Robinet d'arrêt intégré
- GROHE Aquadimmer Eco avec des fonctions multiples :
- GROHE EcoButton : Bouton économie intégré avec une butée éco pour douche
- Réglage du débit
- Inverseur pour 2 sorties
- Départ de douche 1/2" par le dessous
- Mousseur
- Clapets anti-retour intégrés
- Filtres intégrés
- Protégés contre les retours d'eau
- Sans raccord droit
- Ecartement 153 mm
- GROHE Économie d'eau Consommation d'eau réduite, jet parfait

34 810 000 GROHTHERM 1000 PERFORMANCE MITIGEUR THERMOSTATIQUE BAIN/DOUCHE, 3/4"



ERSATZTEILE , juillet 2020 – now

- 1: Poignée d'arrêt (Numéro de commande 49162000)
- 2: Butée (Numéro de commande 47977000)
- 3: Aquadimmer (Numéro de commande 12433000)
- 4: conduite d'eau (Numéro de commande 47751000)
- 5: Poignée d'arrêt (Numéro de commande 49160000)
- 6: Bague de fixation (Numéro de commande 47743000)
- 7: Cartouche thermostatique compacte 1/2" (Numéro de commande 47439000)
- 8: Ecoulement eau (Numéro de commande 47975000)
- 9: Mousseur (Numéro de commande 13952000)
- 10: clapet anti-retour à membrane (Numéro de commande 08565000)
- 11: clapet anti-retour à membrane (Numéro de commande 47345000)
- 11.1: filtre à d'impuretés (Numéro de commande 0726400M)
- 11.2: clapet anti-retour à membrane (Numéro de commande 08565000)
- 11.3: joint torique Ø17 x Ø2 (Numéro de commande 0305500M)
- 12: Raccord d'arrêt (Numéro de commande 12065000)*
- 13: Clé (Numéro de commande 19332000)*
- 14: Cartouche GROHE TurboStat 1/2" (Numéro de commande 47175000)*

* Accessoires spéciaux