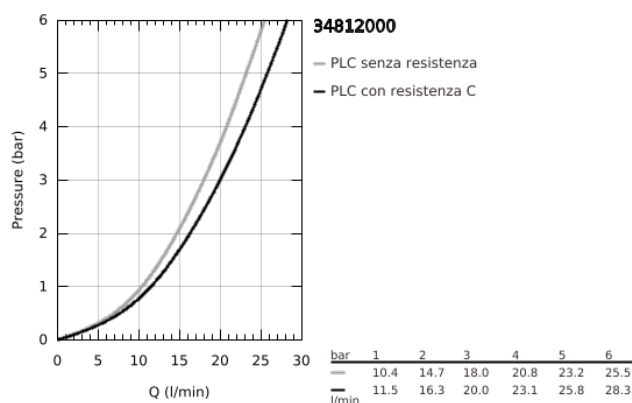
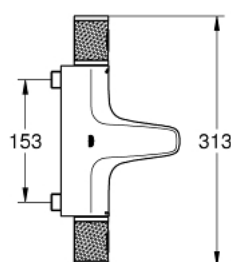
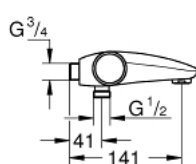


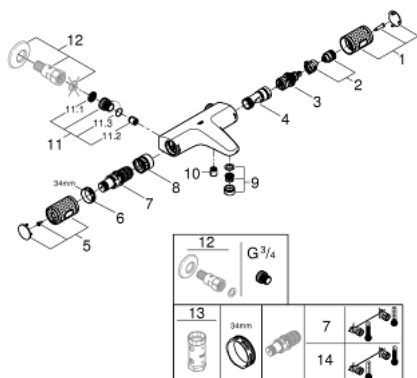
## 34 812 000 PRECISION FEEL MISCELATORE TERMOSTATICO PER VASCA DA 3/4"



### DESCRIZIONE PRODOTTO

- Colour: cromo
- installazione a parete
- sistema antiscottatura di sicurezza GROHE CoolTouch
- finitura GROHE Long-Life
- GROHE ProGrip (superficie zigrinata per una facile presa)
- GROHE SafeStop manopola graduata per impostare la temperatura con blocco di sicurezza a 38°
- GROHE Safe Stop Plus, limitatore di temperatura opzionale a 43°C
- elemento termostatico GROHE TurboStat
- valvola di chiusura dell'acqua integrata
- GROHE AquaDimmer Eco
- con tasto economia
- controllo della portata
- - deviatore: vasca-doccia/doccia
- attacco del flessibile da 1/2"
- mousseur
- valvole di ritegno
- filtri
- con valvola di ritegno incorporata
- senza raccordi
- distanza dei raccordi 153 mm
- con tecnologia GROHE Water Saving
- QuickSpanner incluso
- REFERENZA DEDICATA AL CANALE MODERNO

## 34 812 000 PRECISION FEEL MISCELATORE TERMOSTATICO PER VASCA DA 3/4"



### PARTIDIRICAMBIO , luglio 2020 – now

- 1: Manopola di chiusura (Ordine n. 49162000)
  - 2: Arresto (Ordine n. 47977000)
  - 3: Aquadimmer (Ordine n. 12433000)
  - 4: Erogatore (Ordine n. 47751000)
  - 5: Manopola di chiusura (Ordine n. 49160000)
  - 6: Anello di fissaggio (Ordine n. 47743000)
  - 7: Cartuccia termostatica compatta da 1/2" (Ordine n. 47439000)
  - 8: Condotto acqua (Ordine n. 47975000)
  - 9: Mousseur (Ordine n. 13952000)
  - 10: Valvola di non ritorno (Ordine n. 08565000)
  - 11: Valvola di non ritorno (Ordine n. 47345000)
  - 11.1: Filtro (Ordine n. 0726400M)
  - 11.2: Valvola di non ritorno (Ordine n. 08565000)
  - 11.3: O-Ring Ø17 x Ø2 (Ordine n. 0305500M)
  - 12: Raccordo (Ordine n. 12065000)\*
  - 13: Chiave a bussola (Ordine n. 19332000)\*
  - 14: Cartuccia termostatica 1/2" GROHE TurboStat (Ordine n. 47175000)\*
- \* Accessori speciali