

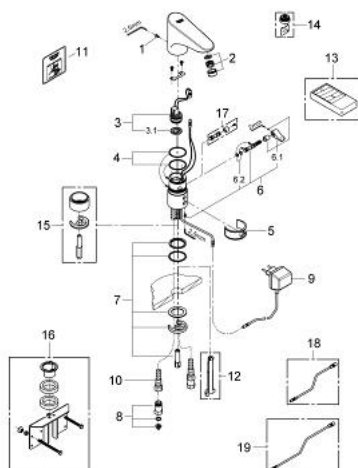
## 36 015 000 EUROPLUS E ELECTRONIQUE INFRAROUGE POUR LAVABO, 1/2" AVEC MITIGEUR



### PRODUKTBESCHREIBUNG

- Colour: chromé
- Avec transformateur 230 V 50 Hz 3,2 VA
- Monotrou sur plage
- Système de montage rapide
- Coupure de sécurité après 60 sec.
- réglable jusqu'à 420 sec.
- Fonctionnalités activables avec la télécommande 36206
- Rinçage automatique 1 ou 3 jours après dernier déclenchement
- Désinfection thermique de 3,5 ou 11 min.
- Mitigeur avec limiteur de température
- orientable
- Régulateur de débit 6 l/min sous 3 bars
- Flexibles de raccordement souples
- Clapets anti-retour
- Filtres intégrés
- marquage de conformité CE
- Protection robinetterie de type IP 59K
- Protection transformateur de type IP 44
- classe acoustique groupe 1 (DIN 4109)
- GROHE Économie d'eau Consommation d'eau réduite, jet parfait
- GROHE Long-Life finition durable

## 36 015 000 EUROPLUS E ELECTRONIQUE INFRAROUGE POUR LAVABO, 1/2" AVEC MITIGEUR



### ERSATZTEILE, juin 2008 – now

- 1: Vis de rosace (Numéro de commande 4283100M)
- 2: Mousseur (Numéro de commande 42832000)
- 3: Electrovanne (Numéro de commande 43066000)
- 3.1: filtre à d'impuretés (Numéro de commande 42798000)
- 4: Joint torique (Numéro de commande 4283600M)
- 5: Cache d'entretien (Numéro de commande 42837000)
- 6: Mechanisme de mitigeur (Numéro de commande 42839000)
- 6.1: Levier de mitigeur (Numéro de commande 42838000)
- 6.2: Joint torique (Numéro de commande 4284000M)
- 7: Rallonge de fixation (Numéro de commande 42841000)
- 8: clapet anti-retour à membrane (Numéro de commande 43431000)
- 9: Transformateur (Numéro de commande 43016000)
- 10: Flexible alimentation (Numéro de commande 45484000)
- 11: Sticker (Numéro de commande 4217700M)
- 12: Clé de démontage (Numéro de commande 19132000)\*
- 13: Télécommande de réglage infrarouge (Numéro de commande 36206000)\*
- 14: Mousseur (Numéro de commande 36133000)\*
- 15: Socle (Numéro de commande 36210000)\*
- 16: Fixation anti-torsion (Numéro de commande 42919000)\*
- 17: Mitigeur pré-réglable invisible (Numéro de commande 36209000)\*
- 18: Rallonge (Numéro de commande 36221000)\*
- 19: Rallonge (Numéro de commande 36222000)\*

\* Accessoires spéciaux