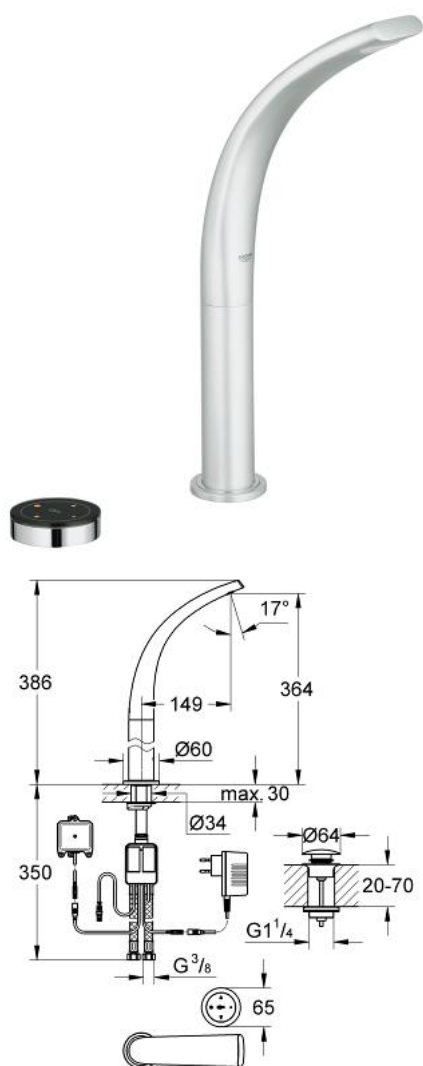


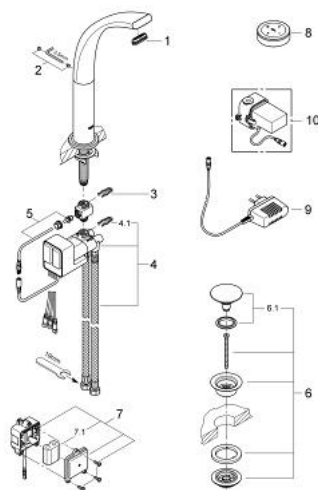
36 044 BS0 VERIS MITIGEUR LAVABO DIGITAL



PRODUKTBESCHREIBUNG

- Colour: titanium
- Version rehaussée
- Monotrou sur plaque
- Boîtier de contrôle sans fil
- Avec pile lithium 3V, type CR-2032
- Bloc mitigeur
- Détecteur de température intégré
- Prise d'alimentation 230V AC / 6 V DC
- Pile d'alimentation de secours intégrée en cas de coupure électrique
- Pile lithium 6 V, type CR-P2
- GROHE Ondus régulateur de débit
- Bonde de vidage clic clac 1 1/4"
- Flexibles de raccordement souples
- Régulateur de débit 6 l/min sous 3 bars
- Programmable, coupure de sécurité programmée par défaut
- Marquage de conformité CE
- Type de protection
- Mitigeur IP54
- Transformateur IP40
- Pile d'alimentation IP54
- Panneau de contrôle IP54

36 044 BS0 VERIS MITIGEUR LAVABO DIGITAL



ERSATZTEILE , août 2008 – now

- 1: Brise-jet laminar (Numéro de commande 65620XE0)
- 2: Rallonge de fixation (Numéro de commande 48003000)
- 3: Fixation d'agrafe (Numéro de commande 6554100M)
- 4: Appareil de mélange (Numéro de commande 45990000)
- 4.1: Fixation d'agrafe (Numéro de commande 6554100M)
- 5: Sonde de température (Numéro de commande 42349000)
- 6: Bonde clic clac (Numéro de commande 65807BS0)
- 6.1: nipple (Numéro de commande 45986BR0)
- 7: Boîtier pile (Numéro de commande 42741000)
- 7.1: Combiné (Numéro de commande 42886000)
- 8: Panneau de contrôle wireless GROHE onduS (Numéro de commande 65724KS0)
- 9: Transformateur pour prise secteur apparente 230 V (Numéro de commande 65790000)
- 10: Transformateur à enclouonner 110 - 240 V (Numéro de commande 36078000)*

* Accessoires spéciaux