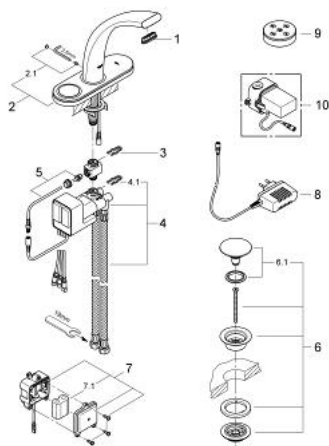


- Colour: velvet black
- con display e pannello operativo wireless
- installazione monoforo
- pannello di controllo touch screen /con icone retroilluminate
- display digitale integrato e menu di navigazione /intuitivo
- pannello operativo wireless pre-impostato /(di fabbrica)
- batteria al litio a lunga durata 3V CR-2032
- 2 programmi pre-impostati (di fabbrica) /personalizzabili
- 3 programmi pre-impostati (di fabbrica) /personalizzabili /per lavaggio viso, lavaggio mani e pulizia denti
- unità operativa
- integrated temperature sensor
- spina di alimentazione 230 V AC/ 6 V DC
- batteria di scorta incorporata
- alimentazione batteria litio 6V - tipo CR-P2
- indicatore dello stato della batteria sul display
- GROHE Ondus mousseur
- scarico con apertura e chiusura manuale 1 1/4" (clic clac)
- con raccordi flessibili
- limitatore di portata 6l/min
- programmabile, chiusura automatica di /sicurezza (impostazione di fabbrica)
- marchio CE
- tipi di protezione:
- rubinetto IP 66
- spina di alimentazione IP 40
- batteria IP 66
- pannello operativo IP 69K
- pannello pre-impostato IP 57
- senza corpo incasso a pavimento
- 36 078 000

## 36 061 KS0 GROHE ONDUS MISCELATORE DIGITALE PER LAVABO



### **PARTIDIRICAMBIO** , febbraio 2007 – now

- 1: Cassetta di sciacquo (Ordine n. 65620K00)
  - 2: pannello di comando (Ordine n. 45989KS0)
  - 2.1: Set di fissaggio (Ordine n. 48003000)
  - 3: Fermo (Ordine n. 6554100M)
  - 4: DISPOSITIVO DI MISCELAZ. ONDUS (Ordine n. 45990000)
  - 4.1: Fermo (Ordine n. 6554100M)
  - 5: sensore termico (Ordine n. 42349000)
  - 6: Piletta di scarico  
con apertura e chiusura manuale (clic clac) (Ordine n. 65807KS0)
  - 6.1: Nipple (Ordine n. 45986KS0)
  - 7: Vano batterie (Ordine n. 42741000)
  - 7.1: Batteria (Ordine n. 42886000)
  - 8: Alimentatore 230 V (Ordine n. 65790000)
  - 9: Pannello wireless  
con opzioni di personalizzazione (Ordine n. 45983KS0)
  - 10: Alimentatore 110-240 V (Ordine n. 36078000)\*
- \* Accessori speciali