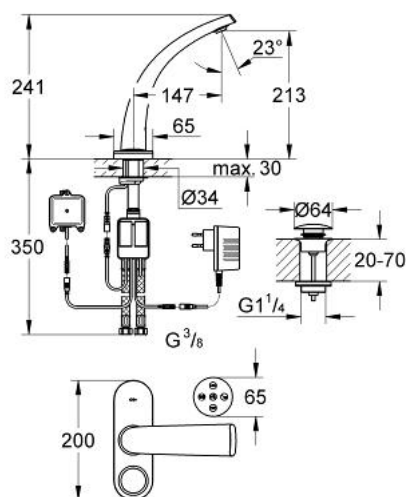


36 082 BS0 VERIS MITIGEUR LAVABO DIGITAL

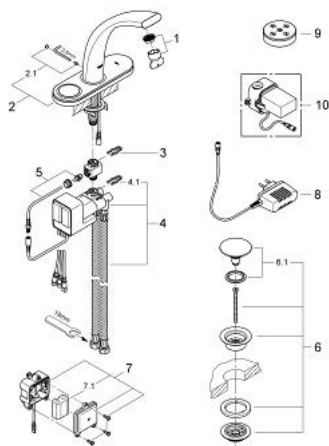


PRODUKTBESCHREIBUNG

- Colour: titanium
- Mitigeur lavabo avec écran digital et sélecteur de programmes personnalisés
- Monotrou sur plaque
- Panneau de contrôle tactile avec pictogrammes rétro-éclairés
- Affichage digital et navigation intuitive à travers le menu
- Sélecteur de programmes personnalisés
- Avec pile lithium 3V, type CR-2032
- 2 programmes personnalisés possibles
- 3 programmes modifiables : rinçage du visage, lavage des mains, brossage des dents
- Bloc mitigeur
- Prise d'alimentation 230V AC / 6 V DC
- Détecteur de température intégré
- Pile d'alimentation de secours intégrée en cas de coupure électrique
- Pile lithium 6 V, type CR-P2
- Affichage du niveau de batterie
- Avec mousseur
- Bonde de vidage clic clac 1 1/4"
- Flexibles de raccordement souples
- Limiteur de débit digital
- Programmable, coupure de sécurité programmée par défaut
- marquage de conformité CE
- Type de protection
- Mitigeur IP54
- Transformateur IP40
- Pile d'alimentation IP54
- Boîtier de contrôle IP 57
- Sélecteur de programmes personnalisés IP54
- A associer avec :
- 36 078 - boîtier d'alimentation

36 082 BS0 VERIS MITIGEUR LAVABO DIGITAL

ERSATZTEILE , mai 2008 – now



1: Mousseur (Numéro de commande 48009000)

2: Platine de commande GROHE Ondus (Numéro de commande 45989KS0)

2.1: Rallonge de fixation (Numéro de commande 48003000)

3: Fixation d'agrafe (Numéro de commande 6554100M)

4: mitigeur (Numéro de commande 45990000)

4.1: Fixation d'agrafe (Numéro de commande 6554100M)

5: Sonde de température (Numéro de commande 42349000)

6: Bonde clic clac (Numéro de commande 65807BS0)

6.1: nipple (Numéro de commande 45986BR0)

7: Boîtier pile (Numéro de commande 42741000)

7.1: Combiné (Numéro de commande 42886000)

8: Transformateur pour prise secteur apparente 230 V (Numéro de commande 65790000)

9: Sélecteur de programmes personnalisés (Numéro de commande 45983KS0)

10: Transformateur à enclouonner 110 - 240 V (Numéro de commande 36078 000)*

* Accessoires spéciaux