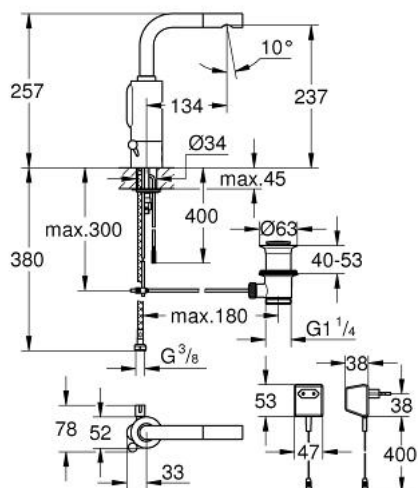
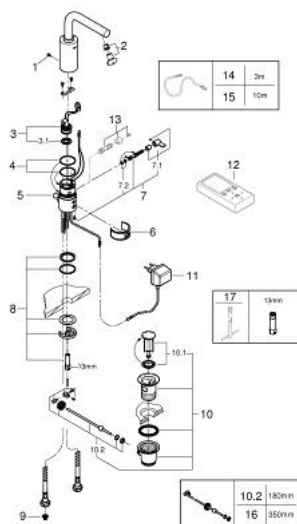


- Couleur: chromé
- Monotrou sur plage
- Avec transformateur 230 V 50 Hz 3,2 VA
- GROHE Long-Life finition durable
- GROHE Water Saving débit régulé à 5 l/min
- Avec mousseur
- Electrovanne intégrée au boîtier
- Flexibles de raccordement souples
- Filtres intégrés
- Système de montage rapide
- Coupure de sécurité automatique après 60 sec., réglage d'usine
- Fonctions additionnelles et paramétrages précis par la télécommande 36407
- Rinçage automatique 1 ou 3 jours après dernier déclenchement
- Désinfection thermique de 3,5 ou 11 min.
- marquage de conformité CE
- classe acoustique groupe 1 (DIN 4109)
- Protection robinetterie de type IP 59K



## 36 091 000 ESSENCE E MITIGEUR LAVABO INFRA ROUGE 1/2" AVEC MITIGEUR, LIMITEUR DE TEMPÉRATURE AJUSTABLE ET GARNITURE DE VIDAGE



### ERSATZTEILE, juin 2016 – now

- 1: Vis de rosace (Numéro de commande 4283100M)
- 2: Mousseur (Numéro de commande 13943000)
- 3: Electrovanne (Numéro de commande 43066000)
- 3.1: filtre à d'impuretés (Numéro de commande 42798000)
- 4: Joint torique (Numéro de commande 4283600M)
- 5: Coulisserie fileté (Numéro de commande 42707000)
- 6: Cache d'entretien (Numéro de commande 42837000)
- 7: Mechanisme de mitigeur (Numéro de commande 42363000)
- 7.1: Levier de mitigeur (Numéro de commande 42364000)
- 7.2: Joint torique (Numéro de commande 4284000M)
- 8: Rallonge de fixation (Numéro de commande 42841000)
- 9: Filtre (Numéro de commande 4241300M)
- 10: Garniture de vidage 1 1/4" (Numéro de commande 28910000)
- 10.1: Clapet (Numéro de commande 07182000)
- 10.2: tige du collier d'excentrique (Numéro de commande 07052000)
- 11: Transformateur (Numéro de commande 43016000)
- 12: Télécommande pour tous les produits infra-rouge GROHE (Numéro de commande 36407000)\*
- 13: Mitigeur pré-réglable invisible (Numéro de commande 36209000)\*
- 14: Rallonge (Numéro de commande 36221000)\*
- 15: Rallonge (Numéro de commande 36222000)\*
- 16: tige du collier d'excentrique (Numéro de commande 07341000)\*
- 17: Clé plate SW 46 mm à 6 pans (Numéro de commande 19017000)\*

\* Accessoires spéciaux