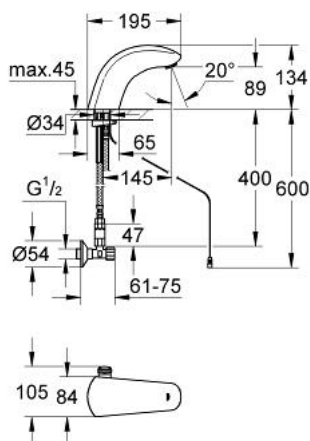


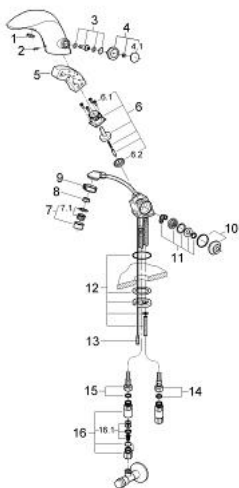
**36 141 000 PULSOMAT SURF MISCELATORE ELETTRONICO
DA 1/2" PER LAVABO,
CON COMANDO RADAR,**



DESCRIZIONE PRODOTTO

- Colour: cromo
- installazione monoforo
- tappo diam 35 mm
- tensione di allacciamento 24 V
- marchio CE
- elettrovalvola
- limitatore di portata 6 l/min
- 2 flessibili
- filtro
- valvola di ritegno
- 2 rubinetti a squadra
- senza apparecchio di allacciamento rete
- finitura GROHE Long-Life

**36 141 000 PULSOMAT SURF MISCELATORE ELETTRONICO
DA 1/2" PER LAVABO,
CON COMANDO RADAR,**



PARTIDIRICAMBIO , gennaio 1995 – now

- 1: Cappuccio di copertura (Ordine n. 43411000)
- 2: Vite (Ordine n. 43093000)
- 3: Dispositivo di miscelazione (Ordine n. 43049000)
- 4: Anello di miscelazione (Ordine n. 43096P00)
- 4.1: Cappuccio di copertura (Ordine n. 43410000)
- 5: Scheda elettronica per Pulsomat (Ordine n. 43673000)
- 6: Elettrovalvola per Pulsomat (Ordine n. 43635000)
- 6.1: Viti (Ordine n. 4308600M)
- 6.2: Membrana (Ordine n. 43737000)
- 7: Mousseur (Ordine n. 13929000)
- 7.1: Ricambio aeratore M22x1 e M24x1 (Ordine n. 45002000)
- 8: Limitatore di portata (Ordine n. 43284000)
- 9: Ghiera filettata (Ordine n. 43297000)
- 10: Coperchio (Ordine n. 43249000)
- 11: Cartuccia (Ordine n. 43460000)
- 12: Set di fissaggio (Ordine n. 43039000)
- 13: cavo (Ordine n. 43698000)
- 14: FLEX A.FR (Ordine n. 43372000)
- 15: FLESSIBILE (Ordine n. 43373000)
- 16: Valvola di non ritorno (Ordine n. 43431000)
- 16.1: Valvola di non ritorno (Ordine n. 42842000)