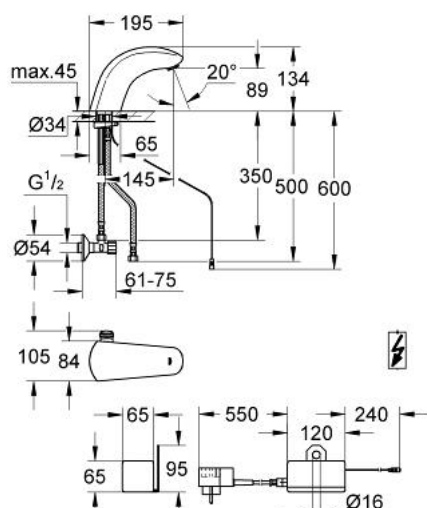


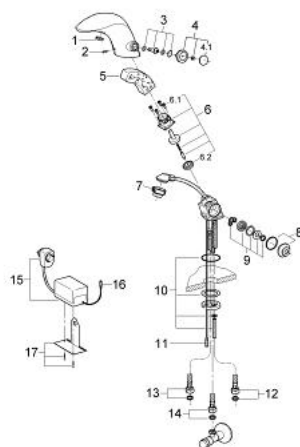
36 146 000 PULSOMAT SURF ROBINETTERIE ELECTRONIQUE RADAR, 1/2" AVEC MITIGEUR



PRODUKTBESCHREIBUNG

- Colour: chromé
- Pour chauffe-eau ouvert
- Monotrou sur plage
- section trous robinetterie 35 mm
- Électronique radarAlimentation 230 V Sans transformateur, tension d'alimentation 24 V (prévoir transformateur 36154 ou 36155)
- Electrovanne
- Avec brise-jet
- 3 flexibles de connexion souples
- 1 robinet d'angle
- Bloc alimentation pour branchement sur prise secteur
- Tension d'alimentation 230 V, 50 Hz, 7,5 VA
- Tension de service 24 V
- Protection de type IP 44
- Marquage de conformité CE
- GROHE Long-Life finition durable

36 146 000 PULSOMAT SURF ROBINETTERIE ELECTRONIQUE RADAR, 1/2" AVEC MITIGEUR



ERSATZTEILE , janvier 1995 – now

- 1: Plaque de recouvrement (Numéro de commande 43411000)
- 2: vis (Numéro de commande 43093000)
- 3: Axe de mitigeage (Numéro de commande 43049000)
- 4: Poignée de mitigeur (Numéro de commande 43096P00)
- 4.1: Plaque de recouvrement (Numéro de commande 43410000)
- 5: Electronique (Numéro de commande 43673000)
- 6: Bobine d'électrovanne (Numéro de commande 43635000)
- 6.1: Vis de rosace (Numéro de commande 4308600M)
- 6.2: Membrane (Numéro de commande 43737000)
- 7: Brise-jet (Numéro de commande 43298000)
- 8: Bague de fixation mitigeur (Numéro de commande 43249000)
- 9: Cartouche (Numéro de commande 43460000)
- 10: Rallonge de fixation (Numéro de commande 43039000)
- 11: câble (Numéro de commande 43698000)
- 12: Flexible 370mm (Numéro de commande 43366000)
- 13: Flexible eau chaude 500mm (Numéro de commande 43368000)
- 14: Flexible eau froide 500mm (Numéro de commande 43367000)
- 15: Transformateur (Numéro de commande 43671000)
- 16: Cordon secteur (Numéro de commande 43700000)
- 17: Plaque de fixation (Numéro de commande 43184000)