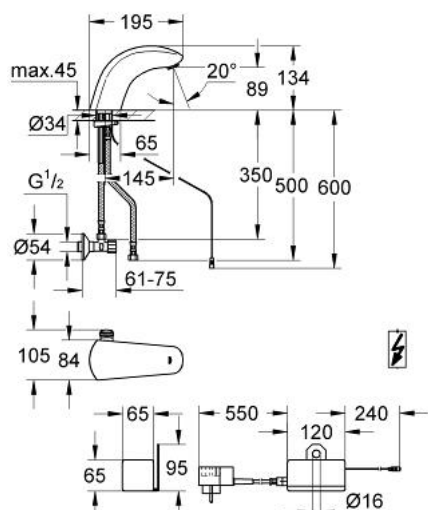


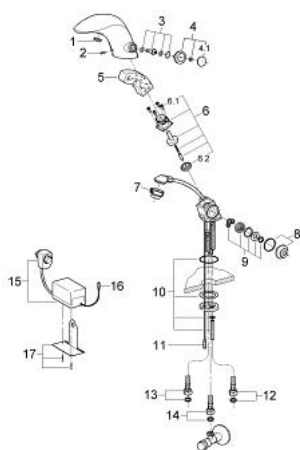
36 146 000 **PULSOMAT SURF MISCELATORE ELETTRONICO**  
**DA 1/2" PER LAVABO,**  
**CON COMANDO RADAR,**



**DESCRIZIONE PRODOTTO**

- Colour: cromo
- per scaldabagni ad accumulo
- installazione monoforo
- tappo diam 35 mm
- tensione di allacciamento 24 V
- elettrovalvola
- rompigitto
- 3 flessibili di collegamento
- 1 rubinetto a squadra
- elettrovalvola per collegamento spina e raccordo
- tensione di allacciamento 230 V, 50 Hz, 7,5 VA
- tensione di esercizio 24 V
- protezione IP 44
- marchio CE
- finitura GROHE Long-Life

36 146 000 **PULSOMAT SURF MISCELATORE ELETTRONICO**  
**DA 1/2" PER LAVABO,**  
**CON COMANDO RADAR,**



**PARTIDIRICAMBIO** , gennaio 1995 – now

- 1: Cappuccio di copertura (Ordine n. 43411000)
- 2: Vite (Ordine n. 43093000)
- 3: Dispositivo di miscelazione (Ordine n. 43049000)
- 4: Anello di miscelazione (Ordine n. 43096P00)
- 4.1: Cappuccio di copertura (Ordine n. 43410000)
- 5: Scheda elettronica per Pulsomat (Ordine n. 43673000)
- 6: Elettrovalvola per Pulsomat (Ordine n. 43635000)
- 6.1: Viti (Ordine n. 4308600M)
- 6.2: Membrana (Ordine n. 43737000)
- 7: Regolatore di getto (Ordine n. 43298000)
- 8: Coperchio (Ordine n. 43249000)
- 9: Cartuccia (Ordine n. 43460000)
- 10: Set di fissaggio (Ordine n. 43039000)
- 11: cavo (Ordine n. 43698000)
- 12: tubo flessibile (Ordine n. 43366000)
- 13: flessibile di raccordo (Ordine n. 43368000)
- 14: flessibile di raccordo (Ordine n. 43367000)
- 15: Set di collegamento  
alla rete elettrica (Ordine n. 43671000)
- 16: Power supply line (Ordine n. 43700000)
- 17: piastra di fissaggio (Ordine n. 43184000)