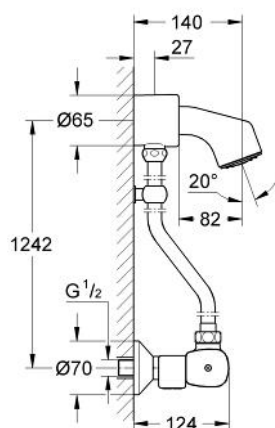


36 170 000 **PULSOACTRON PULSOACTRON**

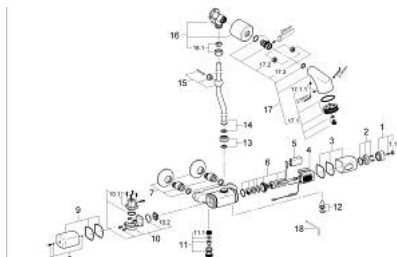


DESCRIZIONE PRODOTTO

- Colore: cromo
- con miscelazione
- alimentazione 9 V
- marchio CE
- installazione a parete
- spia di controllo della batteria
- elettrovalvola
- valvola di ritegno
- filtri
- 2 guarnizioni di tenuta
- dotato di serie di limitatore di temperatura
- per pressioni dinamiche da 1,7 bar
- raccordi ad S
- batteria 9V inclusa
- completo di tubo doccia 1160 mm
- soffione doccia
- protezione IP 65
- finitura GROHE Long-Life



36 170 000 **PULSOACTRON PULSOACTRON**



PARTIDIRICAMBIO , febbraio 2004 – now

1: leva di controllo/selezione della temper (Ordine n. 42999000)

1.1: Cappuccio di copertura (Ordine n. 43400000)

2: Rosetta (Ordine n. 42998000)

3: Cappuccio (Ordine n. 42997000)

4: Scheda elettronica per Pulsomat (Ordine n. 42996000)

5: Batteria (Ordine n. 43823000)

6: Cartuccia (Ordine n. 42995000)

7: Raccordo a S (Ordine n. 42994000)

8: Vite (Ordine n. 42993000)

9: Cappuccio (Ordine n. 42992000)

10: Elettrovalvola (Ordine n. 42991000)

10.1: Vitone per valvola solenoid (Ordine n. 43695000)

10.2: Membrana (Ordine n. 43795000)

11: Valvola di non ritorno (Ordine n. 42990000)

11.1: Filtro (Ordine n. 4329600M)

12: Arresto (Ordine n. 42989000)

13: Dado di fissaggio (Ordine n. 43312000)

14: Tubo Diritto (Ordine n. 42986000)

15: FASCETTA DA PARETE (Ordine n. 36129000)

16: raccordo a parete (Ordine n. 43300000)

16.1: Dado di fissaggio (Ordine n. 43299000)

18: Soffione doccia da 1/2"

per palestra (Ordine n. 28949000)

18.1: Piastra frontale getto (Ordine n. 43697000)

18.1.1: Spina filettata (Ordine n. 4369900M)

18.2: Limitatore di portata (Ordine n. 4211400M)

18.3: Limitatore di portata (Ordine n. 4211500M)

18: Chiave a brugola triangolare (Ordine n. 43784000)