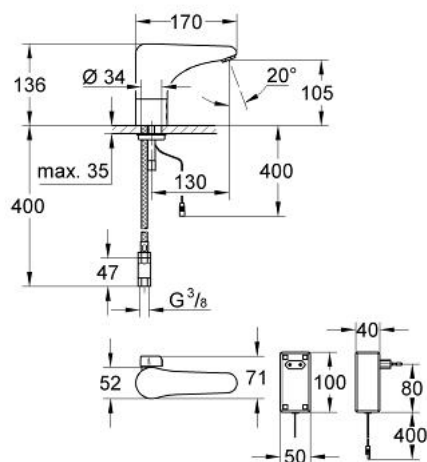


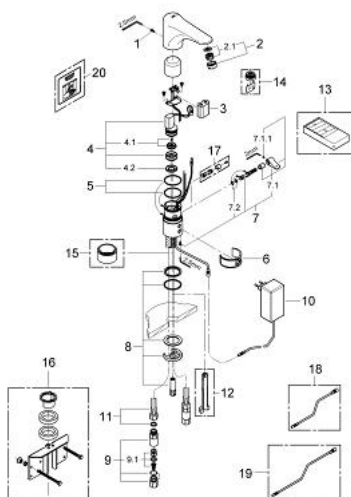
36 218 000 TECTRON ELECTRONIQUE INFRAROUGE POUR LAVABO, 1/2" AVEC MITIGEUR



PRODUKTBESCHREIBUNG

- Colour: chromé
- Alimentation 230 V avec transformateur
- marquage de conformité CE
- Monotrou sur plage
- Coupure de sécurité
- Régulateur de débit 6 l/min sous 3 bars
- Mitigeur avec limiteur de température
- 2 flexibles de connexion souple
- Filtres intégrés
- Clapets anti-retour
- Bloc alimentation pour branchement sur prise secteur
- Protection robinetterie de type IP 59K
- Electrovanne intégrée au boîtier
- classe acoustique groupe 1 (DIN 4109)
- GROHE Long-Life finition durable

36 218 000 TECTRON ELECTRONIQUE INFRAROUGE POUR LAVABO, 1/2" AVEC MITIGEUR



ERSATZTEILE , janvier 1999 – now

- 1: Vis de rosace (Numéro de commande 4283100M)
- 2: Mousseur (Numéro de commande 42832000)
- 2.1: Garniture de mousseur (Numéro de commande 42833000)
- 3: Combiné (Numéro de commande 42886000)
- 4: Electrovanne (Numéro de commande 42892000)
- 4.1: Membrane (Numéro de commande 42835000)
- 4.2: filtre à d'impuretés (Numéro de commande 42798000)
- 5: Joint torique (Numéro de commande 4283600M)
- 6: Cache déntretien (Numéro de commande 42837000)
- 7: Mechanisme de mitigeur (Numéro de commande 42839000)
- 7.1: Levier de mitigeur (Numéro de commande 42838000)
- 7.2: Joint torique (Numéro de commande 4284000M)
- 8: Rallonge de fixation (Numéro de commande 42841000)
- 9: clapet anti-retour à membrane (Numéro de commande 43431000)
- 9.1: clapet anti-retour à membrane (Numéro de commande 42842000)
- 10: adaptateur principal (Numéro de commande 36220000)
- 11: Flexible alimentation (Numéro de commande 45484000)
- 12: Clé de démontage (Numéro de commande 19132000)*
- 13: Télécommande de réglage infrarouge (Numéro de commande 36206000)*
- 14: Mousseur (Numéro de commande 36133000)*
- 15: Socle (Numéro de commande 36210000)*
- 16: Fixation anti-torsion (Numéro de commande 42919000)*
- 17: Mitigeur pré-réglable invisible (Numéro de commande 36209000)*
- 18: Rallonge (Numéro de commande 36221000)*
- 19: Rallonge (Numéro de commande 36222000)*
- 20: Sticker (Numéro de commande 4217700M)*

* Accessoires spéciaux