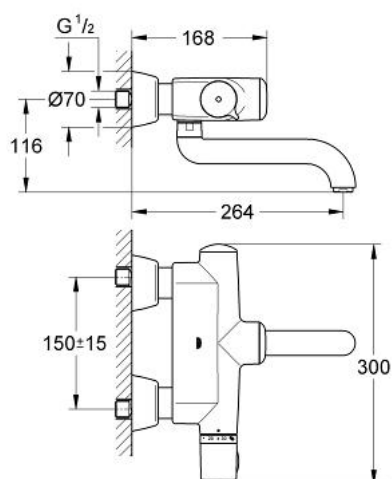


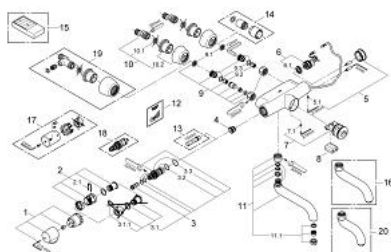
36 239 000 EUROPLUS E LAVABO MURAL THERMOSTATIQUE



PRODUKTBESCHREIBUNG

- Colour: chromé
- Montage mural apparent
- Electronique IR avec détection Start à l'approche
- et détection Stop au départ de l'utilisateur
- Pile lithium 6 V, type CR-P2
- Voyant indicateur pile déchargée
- Coupure de sécurité automatique après 60 sec., réglage d'usine
- Corps de robinetterie en version GROHE CoolTouch
- Poignée graduée avec blocage de sécurité entre 35°C et 45°C
- Désinfection thermique de 3,5 ou 11 min.
- Fonctionnalités activables avec la télécommande 36206
- Rinçage automatique 1 ou 3 jours après dernier déclenchement
- Élément thermostatique à cire à axe compensé
- Clapets anti-retour
- Filtres intégrés
- Bec moulé pivotant
- Zone de rotation 130°
- 192 mm
- Brise-jet Laminar 9 l/min
- Raccords en S
- Écrous dissimulés
- Protection de type IP 69K
- classe acoustique groupe 1 (DIN 4109)
- Marquage de conformité CE
- GROHE Économie d'eau Consommation d'eau réduite, jet parfait
- GROHE Long-Life finition durable

36 239 000 EUROPLUS E LAVABO MURAL THERMOSTATIQUE



ERSATZTEILE , juin 2008 – now

- 1: Poignée graduée (Numéro de commande 47409000)
- 2: Bague de butée (Numéro de commande 47641000)
- 2.1: Fixation d'agrafe (Numéro de commande 0574400M)
- 3: Élément thermostatique 1/2" (Numéro de commande 47217000)
- 3.1: Bague de butée (Numéro de commande 47300000)
- 3.1.1: Fixation d'agrafe (Numéro de commande 0574400M)
- 3.2: Joint torique Ø21 x Ø2 (Numéro de commande 0599900M)
- 3.3: Joint torique Ø24 x Ø2 (Numéro de commande 0119600M)
- 4: Siège (Numéro de commande 01460000)
- 5: Capuchon de recouvrement (Numéro de commande 43384000)
- 5.1: vis (Numéro de commande 4346200M)
- 6: Electrovanne (Numéro de commande 42323000)
- 6.1: filtre à d'impuretés (Numéro de commande 42798000)
- 7: Cartouche (Numéro de commande 42130000)
- 7.1: vis (Numéro de commande 4346200M)
- 8: Combiné (Numéro de commande 42886000)
- 9: Ecrou prisonnier (Numéro de commande 47643000)
- 9.1: filtre à d'impuretés (Numéro de commande 0726400M)
- 9.2: clapet anti-retour à membrane (Numéro de commande 08565000)
- 9.3: joint torique Ø17 x Ø2 (Numéro de commande 0305500M)
- 10: Raccord S mural (Numéro de commande 12058000)
- 10.1: Joint (Numéro de commande 0138600M)
- 10.2: Rosace couvrante (Numéro de commande 45545000)
- 11: Bec verseur pour thermostat Europlus E (Numéro de commande 42132000)
- 11.1: Brise-jet laminar (Numéro de commande 13960000)
- 12: Sticker (Numéro de commande 4217800M)
- 13: Clé (Numéro de commande 19070000)*
- 14: Rallonge 1/2" 30 mm (Numéro de commande 46238000)*
- 15: Télécommande de réglage infrarouge (Numéro de commande 36206000)*
- 16: Bec verseur pour thermostat Europlus E (Numéro de commande 42133000)
- 17: Poignée de température anti-vandalisme (Numéro de commande 47763000)*
- 18: Élément thermostatique 1/2" (Numéro de commande 47657000)*
- 19: Raccords S a rosaces (Numéro de commande 12051000)*
- 20: Bec verseur pour thermostat Europlus E (Numéro de commande 43957000)

* Accessoires spéciaux