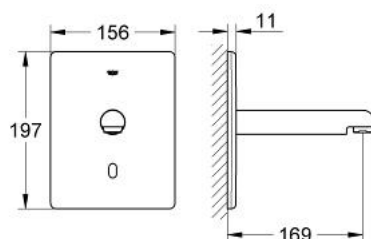


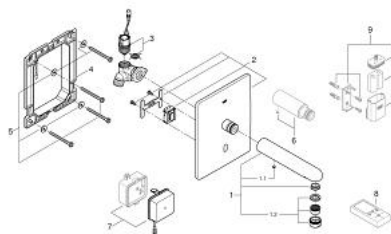
36 243 SD1 EUROPLUS E MISCELATORE ELETTRONICO PER LAVABO CON COMANDO AD INFRAROSSI



DESCRIZIONE PRODOTTO

- Colour: acciaio inox
- con trasformatore 100-230 V AC, 50-60 Hz, 6 V DC
- parte esterna per corpo incasso
- 36 009
- 36 241
- IR-elettronico con azionamento radar nella parte lavabo
- 7 programmazioni
- con sciacquo automatico 24/72 ore
- regolazione in funzione dell'utente oppure del tempo pre impostato
- funzione autopulizia in stand-by per 3 minuti sciacquo automatico dopo 1 o 3 giorni di non utilizzo
- blocco di sicurezza dopo 60 secondi
- funzioni da attivare con telecomando 36 206:
- tempo di sciacquo regolabile
- campo di riflessione regolabile tramite telecomando
- disinfezione termica manuale per 3.5 o 11 minuti
- piastra frontale in acciaio inox
- bocca in acciaio inox 169 mm
- rompigetto laminare 9 l/min
- protezione IP 54
- I gruppo di insonorizzazione secondo DIN 4109
- marchio CE
- con tecnologia GROHE Water Saving

36 243 SD1 EUROPLUS E MISCELATORE ELETTRONICO PER LAVABO CON COMANDO AD INFRAROSSI



PARTIDIRICAMBIO , dicembre 2015 – now

1: Bocca (Ordine n. 42121SD0)

1.1: Vite (Ordine n. 43094000)

1.2: Casseta di sciacquo (Ordine n. 13960000)

2: piastra di copertura + elettr. (Ordine n. 42447SD0)

3: Elettrovalvola (Ordine n. 42469000)

4: Telaio di supporto (Ordine n. 42736000)

5: Set di fissaggio (Ordine n. 4308500M)

6: ESTENSIONE (Ordine n. 42126SD0)*

7: alimentazione (Ordine n. 42470000)*

8: Telecomando per tutti i prodotti GROHE ad infrarossi (Ordine n. 36407000)*

9: Vano batterie (Ordine n. 42393000)*

* Accessori speciali