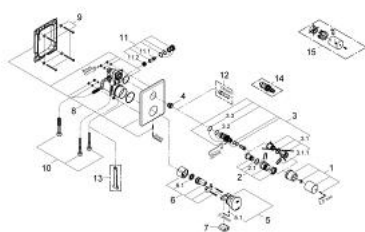


36 247 000 EURODISC SE SELBSTSCHLUSS-BRAUSE-THERMOSTAT, 1/2"

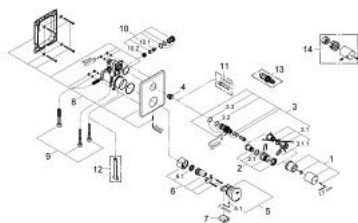


ERSATZTEILE, Juli 2011 – now

- 1: Temperaturwählgriff (Bestell-Nr. 47409000)
- 2: Anschlagring (Bestell-Nr. 47641000)
- 2.1: Befestigungsklammer (Bestell-Nr. 0574400M)
- 3: Thermosteement 1/2" (Bestell-Nr. 47217000)
- 3.1: Anschlagring und Reguliermutter (Bestell-Nr. 47300000)
- 3.1.1: Befestigungsklammer (Bestell-Nr. 0574400M)
- 3.2: O-Ring Ø21 x Ø2 (Bestell-Nr. 0599900M)
- 3.3: O-Ring Ø24 x Ø2 (Bestell-Nr. 0119600M)
- 4: Sitz (Bestell-Nr. 01460000)
- 5: Kartusche (Bestell-Nr. 43497000)
- 5.1: Schraube (Bestell-Nr. 4346200M)
- 6: Magnetventil (Bestell-Nr. 43532000)
- 6.1: Schmutzfangsieb (Bestell-Nr. 42798000)
- 7: Akku (Bestell-Nr. 42886000)
- 8: Abdeckplatte (Bestell-Nr. 43541000)
- 9: Befestigungssatz (Bestell-Nr. 4308500M)
- 10: Anschlussschlauchset (Bestell-Nr. 43566000)
- 11: Rückflussverhinderer (Bestell-Nr. 43433000)
- 11.1: Rückflussverhinderer (Bestell-Nr. 4343200M)
- 11.2: Schmutzfangsieb (Bestell-Nr. 4329600M)
- 12: Steckschlüssel (Bestell-Nr. 19070000)*
- 13: Demontageschlüssel (Bestell-Nr. 19132000)*
- 14: Thermosteement für vertauschte Wasserwege (Bestell-Nr. 47657000)*
- 15: Temperatur-Metallgriff (Bestell-Nr. 47763000)*

* Sonderzubehör

36 247 000 EURODISC SE SELBSTSCHLUSS-BRAUSE-THERMOSTAT, 1/2"

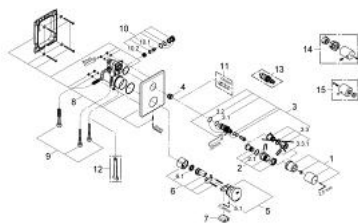


ERSATZTEILE, Juni 2008 – Juli 2011

- 1: Temperaturwählgriff (Bestell-Nr. 47409000)
- 2: Anschlagring (Bestell-Nr. 47641000)
- 2.1: Befestigungsklammer (Bestell-Nr. 0574400M)
- 3: Thermoelement 1/2" (Bestell-Nr. 47217000)
- 3.1: Anschlagring und Reguliermutter (Bestell-Nr. 47300000)
- 3.1.1: Befestigungsklammer (Bestell-Nr. 0574400M)
- 3.2: O-Ring Ø21 x Ø2 (Bestell-Nr. 0599900M)
- 3.3: O-Ring Ø24 x Ø2 (Bestell-Nr. 0119600M)
- 4: Sitz (Bestell-Nr. 01460000)
- 5: Kartusche (Bestell-Nr. 43497000)
- 5.1: Schraube (Bestell-Nr. 4346200M)
- 6: Magnetventil (Bestell-Nr. 43532000)
- 6.1: Schmutzfangsieb (Bestell-Nr. 42798000)
- 7: Akku (Bestell-Nr. 42886000)
- 8: Abdeckplatte (Bestell-Nr. 43541000)
- 9: Anschlussschlauchset (Bestell-Nr. 43566000)
- 10: Rückflussverhinderer (Bestell-Nr. 43433000)
- 10.1: Rückflussverhinderer (Bestell-Nr. 4343200M)
- 10.2: Schmutzfangsieb (Bestell-Nr. 4329600M)
- 11: Steckschlüssel (Bestell-Nr. 19070000)*
- 12: Demontageschlüssel (Bestell-Nr. 19132000)*
- 13: Thermoelement für vertauschte Wasserwege (Bestell-Nr. 47657000)*
- 14: Temperaturwählgriff (Bestell-Nr. 47639000)*

* Sonderzubehör

36 247 000 EURODISC SE SELBSTSCHLUSS-BRAUSE-THERMOSTAT, 1/2"

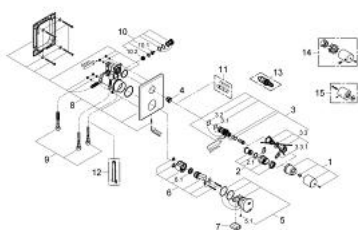


ERSATZTEILE , November 2007 – Juni 2008

- 1: Temperaturwählgriff (Bestell-Nr. 47409000)
- 2: Anschlagring (Bestell-Nr. 47641000)
- 2.1: Befestigungsklammer (Bestell-Nr. 0574400M)
- 3: Thermosteement 1/2" (Bestell-Nr. 47217000)
- 3.1: Anschlagring und Reguliermutter (Bestell-Nr. 47300000)
- 3.1.1: Befestigungsklammer (Bestell-Nr. 0574400M)
- 3.2: O-Ring Ø21 x Ø2 (Bestell-Nr. 0599900M)
- 3.3: O-Ring Ø24 x Ø2 (Bestell-Nr. 0119600M)
- 4: Sitz (Bestell-Nr. 01460000)
- 5: Kartusche (Bestell-Nr. 43497000)
- 5.1: Schraube (Bestell-Nr. 4346200M)
- 6: Magnetventil (Bestell-Nr. 43532000)
- 6.1: Schmutzfangsieb (Bestell-Nr. 42798000)
- 7: Akku (Bestell-Nr. 42886000)
- 8: Abdeckplatte (Bestell-Nr. 43541000)
- 9: Anschlussschlauchset (Bestell-Nr. 43566000)
- 10: Rückflussverhinderer (Bestell-Nr. 43433000)
- 10.1: Rückflussverhinderer (Bestell-Nr. 4343200M)
- 10.2: Schmutzfangsieb (Bestell-Nr. 4329600M)
- 11: Steckschlüssel (Bestell-Nr. 19070000)*
- 12: Demontageschlüssel (Bestell-Nr. 19132000)*
- 13: Thermosteement für vertauschte Wasserwege (Bestell-Nr. 47657000)*
- 14: Temperaturwählgriff (Bestell-Nr. 47639000)*
- 15: Steckschlüsselregulierung für Thermostat (Bestell-Nr. 47640000)*

* Sonderzubehör

36 247 000 EURODISC SE SELBSTSCHLUSS-BRAUSE-THERMOSTAT, 1/2"



ERSATZTEILE, Januar 2001 – November 2007

- 1: Temperaturwählgriff (Bestell-Nr. 47409000)
- 1.1: Griffbefestigung (Bestell-Nr. 47277000)
- 2: Anschlagring (Bestell-Nr. 47641000)
- 2.1: Befestigungsklammer (Bestell-Nr. 0574400M)
- 3: Thermostoelement 1/2" (Bestell-Nr. 47217000)
- 3.1: Anschlagring und Reguliermutter (Bestell-Nr. 47300000)
- 3.1.1: Befestigungsklammer (Bestell-Nr. 0574400M)
- 3.2: O-Ring Ø21 x Ø2 (Bestell-Nr. 0599900M)
- 3.3: O-Ring Ø24 x Ø2 (Bestell-Nr. 0119600M)
- 4: Sitz (Bestell-Nr. 01460000)
- 5: Kartusche (Bestell-Nr. 43497000)
- 5.1: Schraube (Bestell-Nr. 4346200M)
- 6: Magnetventil (Bestell-Nr. 43532000)
- 6.1: Schmutzfangsieb (Bestell-Nr. 42798000)
- 7: Akku (Bestell-Nr. 42886000)
- 8: Abdeckplatte (Bestell-Nr. 43541000)
- 9: Anschlussschlauchset (Bestell-Nr. 43566000)
- 10: Befestigungssatz (Bestell-Nr. 43095000)
- 11: Halterahmen (Bestell-Nr. 42736000)
- 12: Rückflussverhinderer (Bestell-Nr. 43433000)
- 12.1: Rückflussverhinderer (Bestell-Nr. 4343200M)
- 12.2: Schmutzfangsieb (Bestell-Nr. 4329600M)
- 13: Kugelkopf-Schraubendreher (Bestell-Nr. 42724000)
- 14: Steckschlüssel (Bestell-Nr. 19070000)*
- 15: Demontageschlüssel (Bestell-Nr. 19132000)*
- 16: Thermostoelement für vertauschte Wasserwege (Bestell-Nr. 47657000)*
- 17: Temperaturwählgriff (Bestell-Nr. 47639000)*
- 18: Steckschlüsselregulierung für Thermostat (Bestell-Nr. 47640000)*

* Sonderzubehör