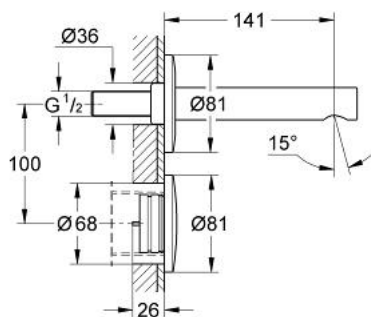


36 252 000 ESSENCE E ELECTRONIQUE À INFRAROUGE POUR LAVABO, MONTAGE MURAL

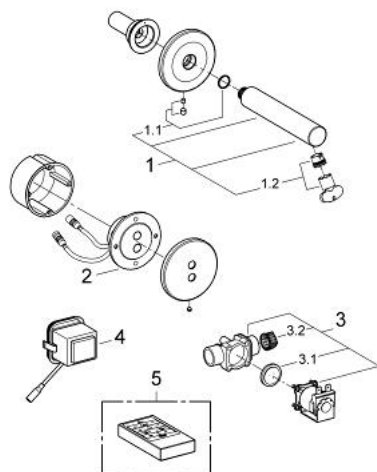


PRODUKTBESCHREIBUNG

- Colour: chromé
- Pour eau froide ou prémitigée
- Transformateur 230V AC / 12V DC
- GROHE Long-Life finition durable
- GROHE Water Saving débit régulé à 5 l/min
- Electronique IR avec zone de détection des mains
- Avec mousseur
- Coupure de sécurité automatique après 60 sec., réglage d'usine
- Fonctions additionnelles et paramétrages précis par la télécommande 36 407
- Rinçage automatique 1 ou 3 jours après dernier déclenchement
- Désinfection thermique de 3,5 ou 11 min.
- Rapid SL 38 748 001 ou le corps encastré 36 264 000
- Marquage de conformité CE



36 252 000 ESSENCE E ELECTRONIQUE À INFRAROUGE POUR LAVABO, MONTAGE MURAL



ERSATZTEILE, février 2009 – now

1: Bec (Numéro de commande 42367000)

1.1: vis (Numéro de commande 43094000)

1.2: Mousseur (Numéro de commande 13943000)

2: Electronique (Numéro de commande 42332000)

3: Electrovanne (Numéro de commande 43828000)

3.1: Membrane (Numéro de commande 43809000)

3.2: filtre à d'impuretés (Numéro de commande 4365500M)

4: Transformateur (Numéro de commande 42278000)

5: Télécommande de réglage infrarouge (Numéro de commande 36206000)*

* Accessoires spéciaux