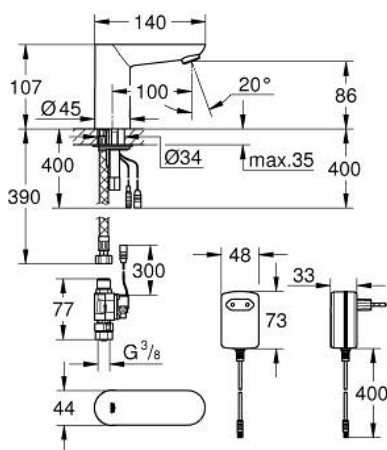
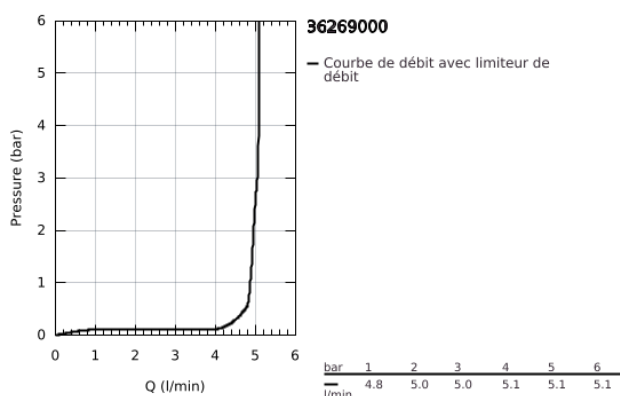


36 269 000 EUROECO COSMOPOLITAN E ELECTRONIQUE À INFRAROUGE POUR LAVABO, 1/2" SANS MITIGEUR

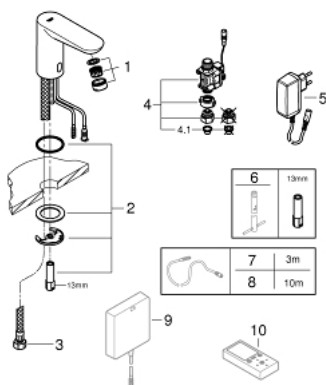


PRODUKTBESCHREIBUNG

- Colour: chromé
- Avec capteur infra-rouge bi-directionnel
- Pour eau froide ou prémitigée
- Avec transformateur 100-230 V AC, 50-60 Hz, 6 V DC
- finition GROHE Long-Life
- GROHE Économie d'eau Consommation d'eau réduite, jet parfait
- Débit maximum : 5 l/min à 3 bars
- Flexibles de raccordement souples
- Filtres intégrés
- Electrovanne externe
- Système de montage rapide
- 7 programmes paramétrés:
- Rinçage automatique
- désinfection thermique
- Mode nettoyage
- Fonctions additionnelles et paramétrages précis par la télécommande 36 407
- marquage de conformité CE
- classe acoustique groupe 1 (DIN 4109)
- Protection robinetterie de type IP 59K



36 269 000 EUROECO COSMOPOLITAN E ELECTRONIQUE À INFRAROUGE POUR LAVABO, 1/2" SANS MITIGEUR



ERSATZTEILE , septembre 2015 – now

- 1: Mousseur (Numéro de commande 48159000)
- 2: Fixation M26x1,5 (Numéro de commande 42389000)
- 3: Flexible de raccord (Numéro de commande 46255000)
- 4: Electrovanne (Numéro de commande 42390000)
- 4.1: filtre (Numéro de commande 42395000)
- 5: transformateur (Numéro de commande 42388000)
- 6: Clé plate SW 46 mm à 6 pans (Numéro de commande 19017000)*
- 7: Câble d'extension pour boîtier d'alimentation (Numéro de commande 36340000)*
- 8: Câble d'extension pour boîtier d'alimentation (Numéro de commande 36341000)*
- 9: Eurosmart CE option connexion secteur 220V sans prise (Numéro de commande 36338000)*
- 10: Télécommande (Numéro de commande 36407001)*

* Accessoires spéciaux