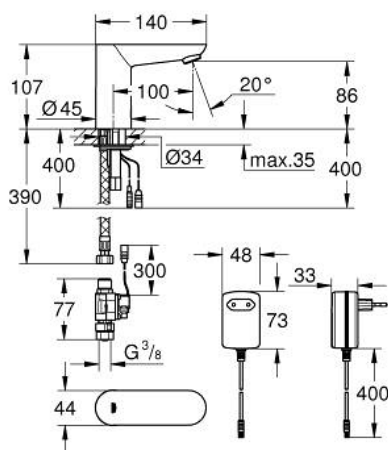
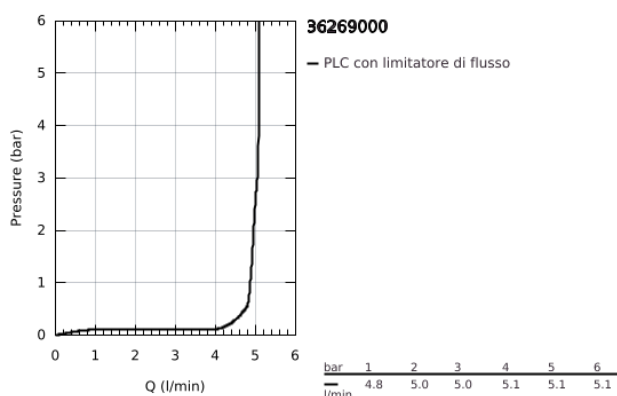


36 269 000 EUROECO COSMOPOLITAN E RUBINETTO ELETTRONICO PER LAVABO CON COMANDO AD INFRAROSSI

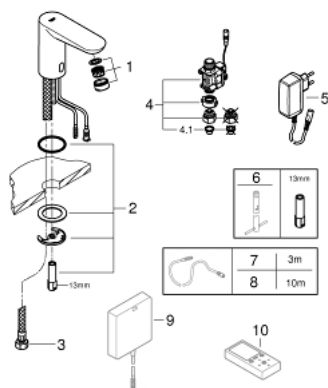


DESCRIZIONE PRODOTTO

- Colour: cromo
- sensore IR bi-direzionale per impostazione e controllo dei parametri di funzionamento e assistenza
- per acqua fredda o premiscelata
- trasformatore 100-230 V AC, 50-60 Hz, 6V DC
- finitura GROHE Long-Life
- con tecnologia GROHE Water Saving
- maximum flow rate (at 3 bar): 5 l/min
- con raccordi flessibili
- filtri
- elettrovalvola
- rapido sistema di installazione
- 7 programmazioni
- sciacquo automatico
- disinfezione termica
- modalità di pulizia
- funzioni e settaggi aggiuntivi con telecomando 36 407
- marchio CE
- il gruppo di insonorizzazione secondo DIN 4109
- protezione IP 59 (pianificata)



36 269 000 EUROECO COSMOPOLITAN E RUBINETTO ELETTRONICO PER LAVABO CON COMANDO AD INFRAROSSI



PARTIDIRICAMBIO , settembre 2015 – now

- 1: Mousseur (Ordine n. 48159000)
- 2: Gruppo di serraggio astina (Ordine n. 42389000)
- 3: Flessibile di collegamento (Ordine n. 46255000)
- 4: Elettrovalvola (Ordine n. 42390000)
- 4.1: Filtro (Ordine n. 42395000)
- 5: Adattatore (Ordine n. 42388000)
- 6: Chiave fissa di montaggio (Ordine n. 19017000)*
- 7: Cavo prolunga (Ordine n. 36340000)*
- 8: Cavo prolunga (Ordine n. 36341000)*
- 9: Alimentatore a commutazione (Ordine n. 36338000)*
- 10: Telecomando (Ordine n. 36407001)*

* Accessori speciali