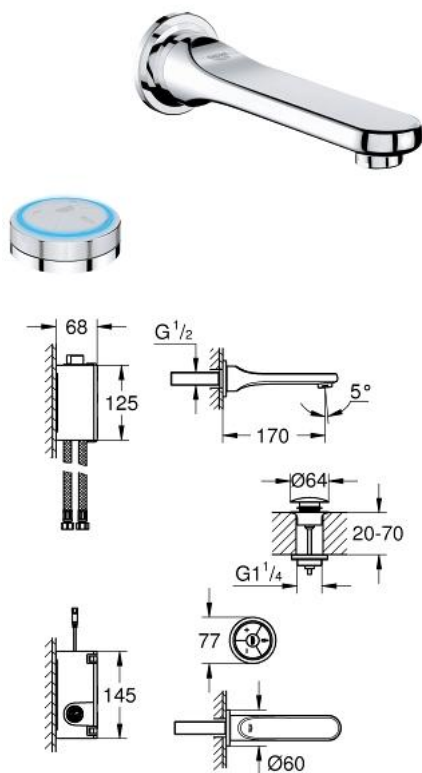


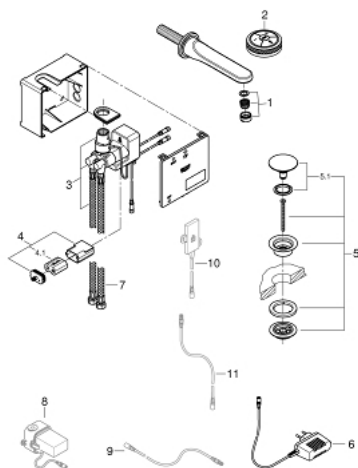
36 278 000 **VERIS F-DIGITAL DIGITALE WASCHTISCHBATTERIE**



PRODUKTBESCHREIBUNG

- Colour: chrom
- Wandmontage
- Digitaler Controller - intuitive Bedieneinheit mit Mehrfachfunktion
- - Wireless-Technologie
- - Temperatur- und Mengenregulierung
- - Pausen- und Memory-Funktion
- - LED-Ring
- Digitale Mischereinheit
- - elektronisch angesteuerte Ventiltechnik
- - integrierter Temperatursensor
- Werkseinstellung bei Installation konfigurierbar:
- - automatische Sicherheitsabschaltung nach 60 Sek.
- GROHE Long-Life Oberfläche
- GROHE Water Saving - weniger Wasser, perfekter Wasserfluss
- SpeedClean Mousseur
- Ausladung 170 mm
- Push-open Ablaufgarnitur 1 1/4"
- inkl. Steckernetzteil 65 790

36 278 000 VERIS F-DIGITAL DIGITALE WASCHTISCHBATTERIE



ERSATZTEILE , August 2016 – now

- 1: Mousseur (Bestell-Nr. 48173000)
 - 2: Digitale Fernbedienung für Wanne und Brause (Bestell-Nr. 36309000)
 - 3: Mischereinheit (Bestell-Nr. 48164000)
 - 4: Batteriekasten mit Batterie (Bestell-Nr. 42393000)
 - 4.1: Akku (Bestell-Nr. 42886000)
 - 5: Ablaufgarnitur mit Druckstopfen (Bestell-Nr. 65807000)
 - 5.1: Einstecknippel (Bestell-Nr. 45986000)
 - 6: Steckernetzteil 230 V (Bestell-Nr. 65790000)*
 - 7: Druckschlauch (Bestell-Nr. 46255000)
 - 8: Wandnetzteil 110-240 V (Bestell-Nr. 36078000)*
 - 9: Verlängerungskabel (Bestell-Nr. 47727000)*
 - 10: Sender-/Empfängereinheit (Bestell-Nr. 36356000)*
 - 11: Verlängerungskabel (Bestell-Nr. 65815000)*
- * Sonderzubehör