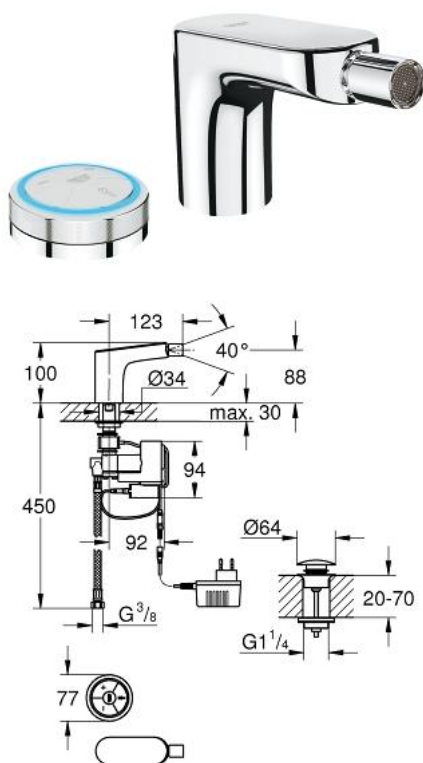


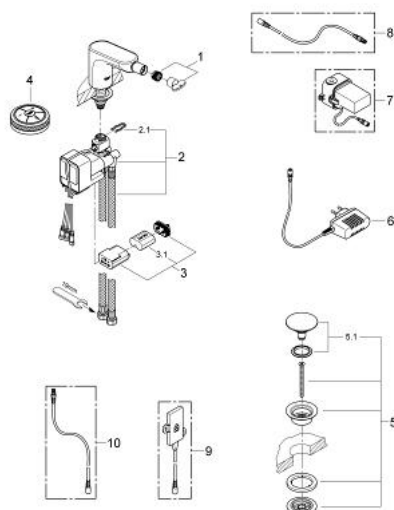
36 286 000 VERIS F-DIGITAL DIGITALE BIDETBATTERIE



PRODUKTBESCHREIBUNG

- Colour: chrom
- Einlochmontage
- Digitaler Controller - intuitive Bedieneinheit mit Mehrfachfunktion
- - Wireless-Technologie
- - Temperatur- und Mengenregulierung
- - Pausen- und Memory-Funktion
- - LED-Ring
- Digitale Mischereinheit
- - elektronisch angesteuerte Ventiltechnik
- - integrierter Temperatursensor
- Werkseinstellung bei Installation konfigurierbar:
- - automatische Sicherheitsabschaltung nach 60 Sek.
- GROHE Long-Life Oberfläche
- GROHE Water Saving - weniger Wasser, perfekter Wasserfluss
- Kugelgelenk-Mousseur
- Push-open Ablaufgarnitur 1 1/4"
- flexible Anschlussschläuche
- inkl. Steckernetzteil 65 790

36 286 000 VERIS F-DIGITAL DIGITALE BIDETBATTERIE



ERSATZTEILE , Juli 2010 – now

- 1: Mousseur (Bestell-Nr. 13989000)
- 2: Mischereinheit (Bestell-Nr. 48163000)
- 2.1: Befestigungsklammer (Bestell-Nr. 6554100M)
- 3: Batteriekasten mit Batterie (Bestell-Nr. 42393000)
- 3.1: Akku (Bestell-Nr. 42886000)
- 4: Digitale Fernbedienung für Wanne und Brause (Bestell-Nr. 36309000)
- 5: Ablaufgarnitur mit Druckstopfen (Bestell-Nr. 65807000)
- 5.1: Einstecknippel (Bestell-Nr. 45986000)
- 6: Steckernetzteil 230 V (Bestell-Nr. 65790000)
- 7: Wandnetzteil 110-240 V (Bestell-Nr. 36078000)*
- 8: Verlängerungskabel (Bestell-Nr. 47727000)*
- 9: Sender-/Empfängereinheit (Bestell-Nr. 36356000)*
- 10: Verlängerungskabel (Bestell-Nr. 65815000)*
- * Sonderzubehör