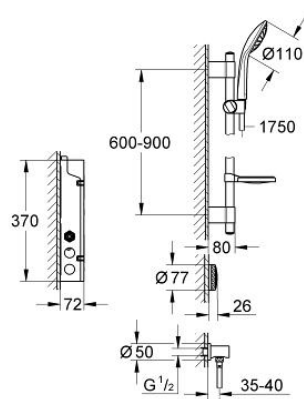


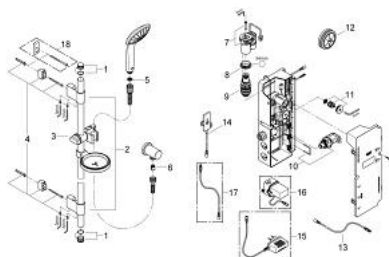
36 299 000 EUPHORIA F-DIGITAL SET DE DOUCHE COMPLET



PRODUKTBESCHREIBUNG

- Colour: chromé
- Incluant l'unité thermostatique digitale
- Unité de contrôle digitale -
- Technologie sans fil
- Contrôle de température et du débit
- Fonction Pause
- Fonction Mémoire
- Anneau lumineux LED incluant la fonction pré-chauffage : information visuelle quand la température souhaitée est atteinte
- Unité thermostatique Digitale (encastrée)
- Entrées eau chaude (EC) / eau froide (EF) 1/2"
- 1 sortie 1/2"
- Ensemble de douche Euphoria Mono (27 269 001)
- Raccord mural Rainshower (27 057)
- Unité émetteur-récepteur pour le galet de contrôle digital et l'unité thermostatique digitale incl. câble 3m
- GROHE TurboStat régulation thermostatique quasi-instantanée avec contrôle digital
- Paramétrage de configuration durant l'installation
- Arrêt automatique de sécurité après 20 min
- GROHE SafeStop butée à 38°C
- GROHE Long-Life finition durable
- GROHE Économie d'eau Consommation d'eau réduite, jet parfait
- A associer avec:
- Transformateur pour prise secteur apparente 65790000 / Transformateur à enclencher 36078000

36 299 000 EUPHORIA F-DIGITAL SET DE DOUCHE COMPLET



ERSATZTEILE , juillet 2010 – now

- 1: Plaque de recouvrement (Numéro de commande 45922000)
- 2: Embout de barre (Numéro de commande 0666700M)
- 3: Curseur (Numéro de commande 65380000)
- 4: Rallonge de fixation (Numéro de commande 45403000)
- 5: filtre (Numéro de commande 0700200M)
- 6: clapet anti-retour à membrane (Numéro de commande 08565000)
- 7: Moteur (Numéro de commande 42337000)
- 8: Bague de fixation (Numéro de commande 47765000)
- 9: Élément thermostatique compact 3/4" (Numéro de commande 47881000)
- 10: Electrovanne (Numéro de commande 42340000)
- 11: clapet anti-retour à membrane (Numéro de commande 47753000)
- 12: Galet de contrôle Digital pour bain ou douche (Numéro de commande 36309000)
- 13: Câble de connexion (Numéro de commande 47727000)
- 14: Emetteur-Récepteur (Numéro de commande 36356000)
- 15: Transformateur pour prise secteur apparente 230 V (Numéro de commande 65790000)*
- 16: Transformateur à enclencher 110 - 240 V (Numéro de commande 36078000)*
- 17: Câble de connexion (Numéro de commande 65815000)*
- 18: Câble d'épaisseur (Numéro de commande 45914XE0)*

* Accessoires spéciaux