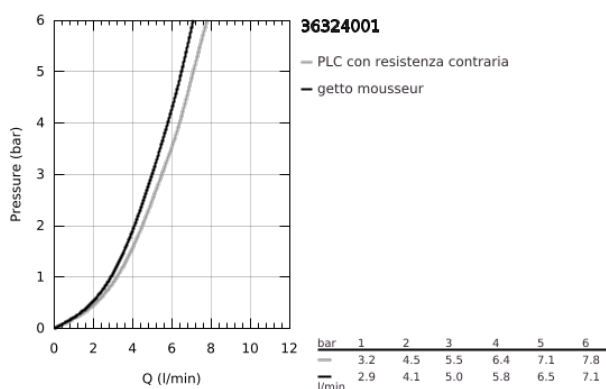
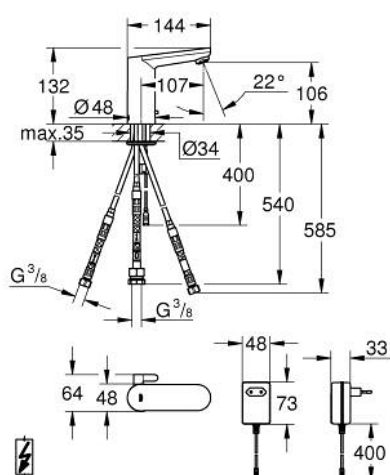


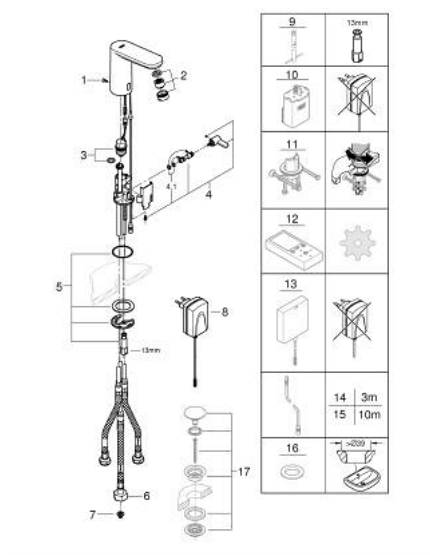
36 324 001 EUROSMART COSMOPOLITAN E MISCELATORE ELETTRONICO PER LAVABO CON COMANDO AD INFRAROSSI E LIMITATORE DI TEMPERATURA REGOLABILE



DESCRIZIONE PRODOTTO

- Colour: cromo
- sensore IR bi-direzionale per impostazione e controllo dei parametri di funzionamento e assistenza
- trasformatore 100-230 V AC, 50-60 Hz, 6V DC
- per scaldabagni ad accumulo
- finitura GROHE Long-Life
- con tecnologia GROHE Water Saving
- portata massima (a 3 bar): 5,5 l/min
- limitatore di portata inserito nel flessibile di connessione
- valvola di ritegno
- filtri
- con raccordi flessibili
- con elettrovalvola integrata
- rapido sistema di installazione
- 7 programmazioni
- sciacquo automatico
- disinfezione termica
- modalità di pulizia
- funzioni e settaggi aggiuntivi con telecomando 36 407
- marchio CE
- protezione IP 59 (pianificata)

36 324 001 EUROSMART COSMOPOLITAN E MISCELATORE ELETTRONICO PER LAVABO CON COMANDO AD INFRAROSSI E LIMITATORE DI TEMPERATURA REGOLABILE



PARTIDIRICAMBIO , aprile 2023 – now

- 1: Viti (Ordine n. 4283100M)
 - 2: Regolatore di getto (Ordine n. 46162000)
 - 3: Elettrovalvola (Ordine n. 42469000)
 - 4: Leva miscelatore (Ordine n. 42401000)
 - 4.1: Guarnizione tonda (Ordine n. 4284000M)
 - 5: Set di installazione (Ordine n. 42400000)
 - 6: flessibile di raccordo (Ordine n. 42255000)
 - 7: Filtro Taglia M (Ordine n. 4241300M)
 - 8: Adattatore (Ordine n. 42388000)
 - 9: Chiave fissa di montaggio (Ordine n. 19017000)*
 - 10: Vano batterie (Ordine n. 42393000)*
 - 11: Fermo antitorsione (Ordine n. 36276000)*
 - 12: Telecomando (Ordine n. 36407001)*
 - 13: Alimentatore a commutazione (Ordine n. 36338000)*
 - 14: Cavo prolunga (Ordine n. 36340000)*
 - 15: Cavo prolunga (Ordine n. 36341000)*
 - 16: Rosetta (Ordine n. 36370000)*
 - 17: Piletta di scarico
- con apertura e chiusura manuale (clic clac) (Ordine n. 65807000)*
- * Accessori speciali