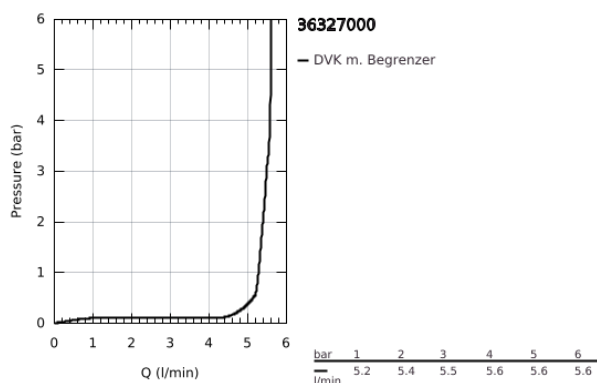
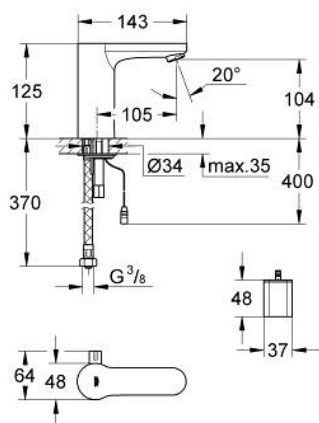


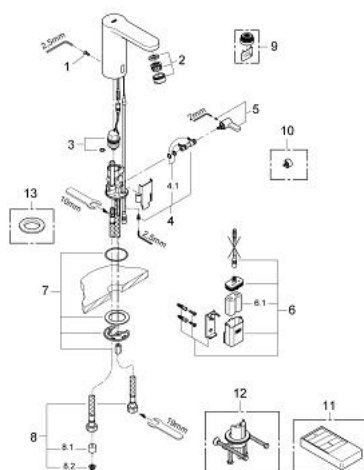
36 327 000 EUROSMART CE INFRAROT-ELEKTRONIK FÜR WASCHTISCH MIT MISCHUNG UND VARIABEL EINSTELLBAREM TEMPERATURBEGRENZER



PRODUKTBESCHREIBUNG

- Colour: chrom
- Einlochmontage
- 6 V Lithium-Batterie, Typ CR-P2
- Mischeinrichtung mit einstellbarer Heißwassersperre
- mit integriertem Magnetventil
- Batterie extern
- mehrstufige Batteriezustandsanzeige
- flexible Anschlussschläuche
- Rückflussverhinderer
- Schnell-Montage-System
- 7 voreingestellte Programme
- mit 24- oder 72-Stunden-Spülung
- zeit- oder benutzerabhängig
- mit Reinigungsmodus
- Sicherheitsabschaltung automatisch nach 60 Sek. (Werkseinstellung)
- zusätzliche Funktionen mit Fernbedienung:
- Spülzeit einstellbar
- mit Fernbedienung einstellbarer Reflexionsbereich
- manuelle Aktivierung der thermischen Desinfektion für 3,5 oder 11 min.
- Schmutzfangsiebe
- Armaturengruppe I nach DIN 4109
- Schutzart Armatur IP 59K
- CE-Zeichen
- GROHE Water Saving 5,7 l/min Mousseur
- GROHE Long-Life Oberfläche
- GROHE Water Saving - weniger Wasser, perfekter Wasserfluss

36 327 000 EUROSMART CE INFRAROT-ELEKTRONIK FÜR WASCHTISCH MIT MISCHUNG UND VARIABEL EINSTELLBAREM TEMPERATURBEGRENZER



ERSATZTEILE , August 2010 – now

- 1: Schrauben (Bestell-Nr. 4283100M)
 - 2: Mousseur (Bestell-Nr. 42832000)
 - 3: Magnetventil (Bestell-Nr. 42399000)
 - 4: Mischwelle (Bestell-Nr. 42402000)
 - 4.1: O-Ring (Bestell-Nr. 4284000M)
 - 5: Mischhebel (Bestell-Nr. 42401000)
 - 5.1: O-Ring (Bestell-Nr. 4284000M)
 - 6: Batteriekasten mit Batterie (Bestell-Nr. 42393000)
 - 6.1: Akku (Bestell-Nr. 42886000)
 - 7: Befestigungsset (Bestell-Nr. 42400000)
 - 8: Druckschlauch (Bestell-Nr. 42403000)
 - 8.1: Rückflussverhinderer (Bestell-Nr. 4240400M)
 - 8.2: Filter (Bestell-Nr. 4241300M)
 - 9: Mousseur (Bestell-Nr. 36133000)*
 - 10: Verdeckte Mischeinrichtung (Bestell-Nr. 42408000)*
 - 11: Infrarot-Fernbedienung (Bestell-Nr. 36206000)*
 - 12: Verdrehsicherung (Bestell-Nr. 36276000)*
 - 13: Rosette (Bestell-Nr. 36370000)*
- * Sonderzubehör