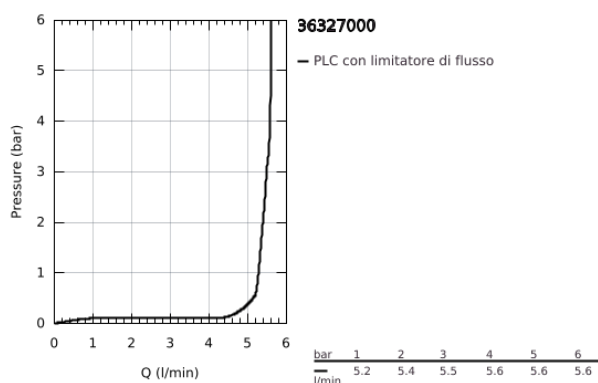
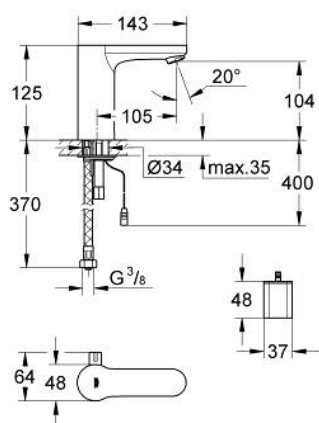


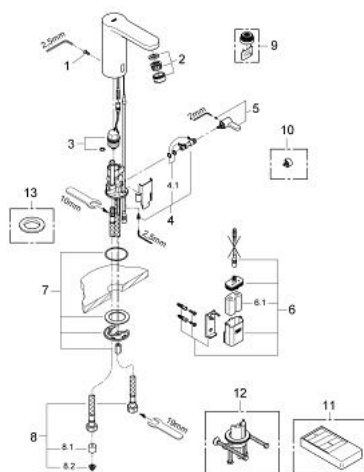
36 327 000 EUROSMART COSMOPOLITAN E MISCELATORE ELETTRONICO PER LAVABO CON COMANDO AD INFRAROSSI E LIMITATORE DI TEMPERATURA REGOLABILE



DESCRIZIONE PRODOTTO

- Colour: cromo
- installazione monoforo
- alimentazione batteria litio 6V - tipo CR-P2
- dispositivo di miscelazione con blocco acqua calda
- con elettrovalvola integrata
- batteria esterna
- spia di controllo della batteria
- con raccordi flessibili
- valvola di ritegno
- rapido sistema di installazione
- 7 programmazioni
- con sciacquo automatico 24/72 ore
- regolazione in funzione dell'utente oppure del tempo pre impostato
- funzione autopulizia in stand-by per 3 minuti sciacquo automatico dopo 1 o 3 giorni di non utilizzo
- blocco di sicurezza dopo 60 secondi
- funzioni da attivare con telecomando 36 206:
- tempo di sciacquo regolabile
- campo di riflessione regolabile tramite telecomando
- disinfezione termica manuale per 3.5 o 11 minuti
- filtri
- Il gruppo di insonorizzazione secondo DIN 4109
- protezione IP 59 (pianificata)
- marchio CE
- mousseur con tecnologia GROHE Water Saving (portata limitata a 5,7 l/min)
- finitura GROHE Long-Life
- con tecnologia GROHE Water Saving

36 327 000 EUROSMART COSMOPOLITAN E MISCELATORE ELETTRONICO PER LAVABO CON COMANDO AD INFRAROSSI E LIMITATORE DI TEMPERATURA REGOLABILE



PARTIDIRICAMBIO , agosto 2010 – now

- 1: Viti (Ordine n. 4283100M)
 - 2: Mousseur (Ordine n. 42832000)
 - 3: Elettrovalvola (Ordine n. 42399000)
 - 4: DISPOSITIVO DI MISCELAZIONE (Ordine n. 42402000)
 - 4.1: Guarnizione tonda (Ordine n. 4284000M)
 - 5: Leva miscelatore (Ordine n. 42401000)
 - 5.1: Guarnizione tonda (Ordine n. 4284000M)
 - 6: Vano batterie (Ordine n. 42393000)
 - 6.1: Batteria (Ordine n. 42886000)
 - 7: Set di installazione (Ordine n. 42400000)
 - 8: Flessibile di collegamento (Ordine n. 42403000)
 - 8.1: Valvola di non ritorno (Ordine n. 4240400M)
 - 8.2: Filtro Taglia M (Ordine n. 4241300M)
 - 9: Mousseur (Ordine n. 36133000)*
 - 10: Copertura di protezione (Ordine n. 42408000)*
 - 11: Telecomando ad infrarossi (Ordine n. 36206000)*
 - 12: Fermo antitorsione (Ordine n. 36276000)*
 - 13: Rosetta (Ordine n. 36370000)*
- * Accessori speciali