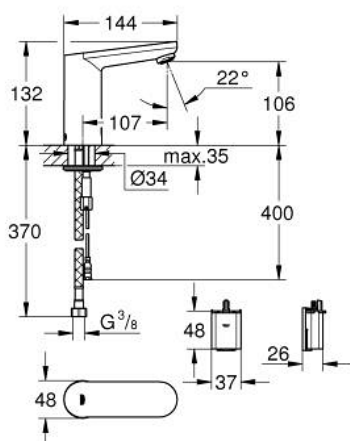
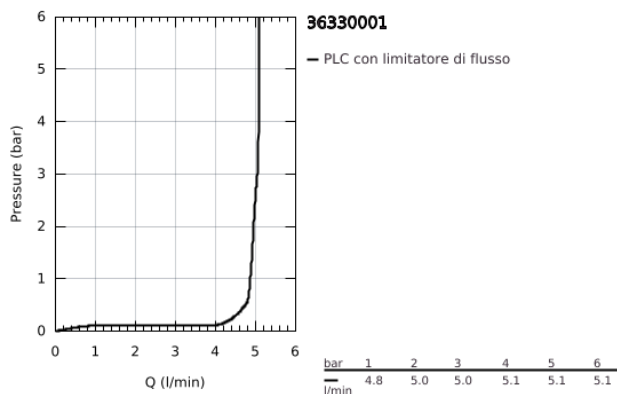


## 36 330 001 EUROSMART COSMOPOLITAN E MISCELATORE ELETTRONICO PER LAVABO CON COMANDO AD INFRAROSSI DISPOSITIVO DI MISCELAZIONE NASCOSTO E LIMITATORE DI TEMPERATURA REGOLABILE

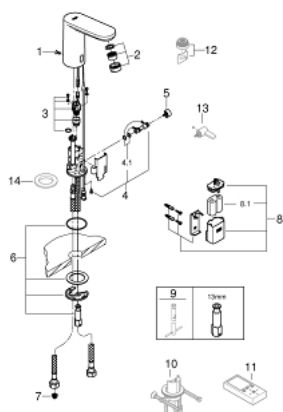


### DESCRIZIONE PRODOTTO

- Colour: cromo
- sensore IR bi-direzionale per impostazione e controllo dei parametri di funzionamento e assistenza
- alimentazione batteria litio 6V - tipo CR-P2
- durata della batteria: circa 7 anni (150 cicli al giorno)
- finitura GROHE Long-Life
- mousseur con tecnologia GROHE Water Saving (portata limitata a 5,7 l/min)
- con raccordi flessibili
- valvola di ritegno
- filtri
- con elettrovalvola integrata
- batteria esterna
- rapido sistema di installazione
- spia di controllo della batteria
- 7 programmazioni
- sciacquo automatico
- disinfezione termica
- modalità di pulizia
- funzioni e settaggi aggiuntivi con telecomando 36 407
- marchio CE
- I gruppo di insonorizzazione secondo DIN 4109
- protezione IP 59 (pianificata)



# 36 330 001 EUROSMART COSMOPOLITAN E MISCELATORE ELETTRONICO PER LAVABO CON COMANDO AD INFRAROSSI DISPOSITIVO DI MISCELAZIONE NASCOSTO E LIMITATORE DI TEMPERATURA REGOLABILE



## **PARTIDIRICAMBIO** , marzo 2021 – now

- 1: Viti (Ordine n. 4283100M)
- 2: Mousseur (Ordine n. 48159000)
- 3: Elettrovalvola (Ordine n. 42479000)
- 4: Leva miscelatore (Ordine n. 42401000)
- 4.1: Guarnizione tonda (Ordine n. 4284000M)
- 5: Copertura di protezione (Ordine n. 42408000)
- 6: Set di installazione (Ordine n. 42400000)
- 7: Filtro Taglia M (Ordine n. 4241300M)
- 8: Valvola di non ritorno (Ordine n. 4257200M)
- 9: Vano batterie (Ordine n. 42393000)
- 9.1: Batteria (Ordine n. 42886000)
- 10: Chiave fissa di montaggio (Ordine n. 19017000)\*
- 11: Fermo antitorsione (Ordine n. 36276000)\*
- 12: Telecomando (Ordine n. 36407001)\*
- 13: Mousseur (Ordine n. 36133000)\*
- 14: Rosetta (Ordine n. 36370000)\*
- \* Accessori speciali