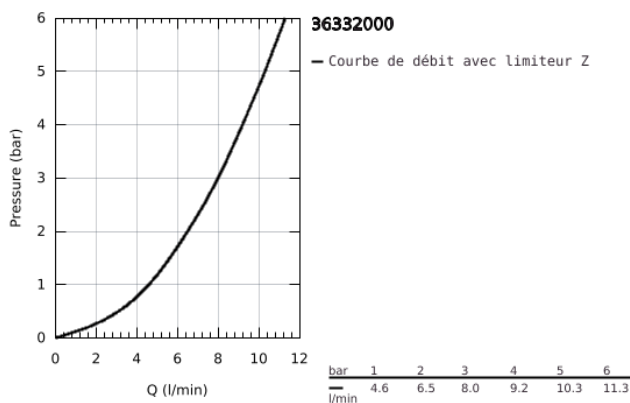
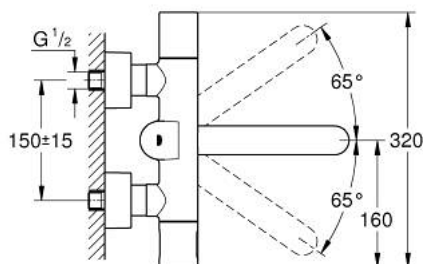
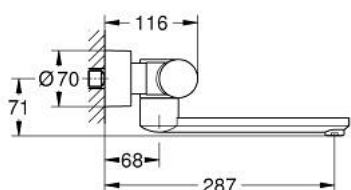
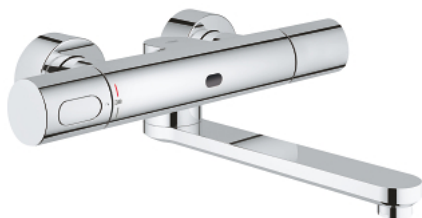


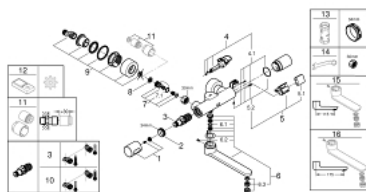
## 36 332 000 EUROSMART COSMOPOLITAN E LAVABO MURAL THERMOSTATIQUE



### PRODUKTBESCHREIBUNG

- Colour: chromé
- Avec capteur infra-rouge bi-directionnel
- Pile lithium 6 V, type CR-P2
- Durée de vie des batteries
- Activation manuelle, désactivation automatique lors de la sortie de la zone de détection (mode de détection main-corps)
- 2 modes de détection additionnels (main-main ou corps-corps)
- GROHE Long-Life finition durable
- Débit max. (à 3 bar): 8.0 l/min
- GROHE CoolTouch Minimise les risques de brûlures
- Clapets anti-retour
- Filtres intégrés
- GROHE SafeStop butée à 38°C
- bec coulé orientable 219 mm
- Saillie 287 mm
- Zone de rotation 130°
- Avec raccords S et couvercles
- Rosaces étanches
- Voyant indicateur pile déchargée
- 7 programmes paramétrés:
- Rinçage automatique
- désinfection thermique
- Mode nettoyage
- Fonctions additionnelles et paramétrages précis par la télécommande 36 407
- marquage de conformité CE
- classe acoustique groupe 1 (DIN 4109)

## 36 332 000 EUROSMART COSMOPOLITAN E LAVABO MURAL THERMOSTATIQUE



### ERSATZTEILE , novembre 2019 – now

- 1: Poignée graduée (Numéro de commande 47811000)
- 2: Bague de fixation (Numéro de commande 47743000)
- 3: Cartouche thermostatique compacte 1/2" (Numéro de commande 47439000)
- 4: Electrovanne (Numéro de commande 42471000)
- 4.1: jeu de fixations (Numéro de commande 42422000)
- 5: Boîtier pile (Numéro de commande 42425000)
- 5.1: Combiné (Numéro de commande 42886000)
- 5.2: jeu de fixations (Numéro de commande 42422000)
- 6: Bec (Numéro de commande 42423000)
- 6.1: joint torique Ø13,5 x Ø2,75 (Numéro de commande 0128500M)
- 6.2: jeu de fixations (Numéro de commande 46670000)
- 6.3: Brise-jet laminar (Numéro de commande 13960000)
- 7: clapet anti-retour à membrane (Numéro de commande 48277000)
- 8: filtre à d'impuretés (Numéro de commande 0726400M)
- 9: Raccord S mural (Numéro de commande 12693000)
- 10: Cartouche GROHE TurboStat 1/2" (Numéro de commande 47175000)\*
- 11: Rallonge 1/2" 30 mm (Numéro de commande 46238000)\*
- 12: Télécommande (Numéro de commande 36407001)\*
- 13: Clé (Numéro de commande 19332000)\*
- 14: Clé spéciale (Numéro de commande 19377000)\*
- 15: Bec coulé orientable (Numéro de commande 13378000)\*
- 16: Bec coulé orientable (Numéro de commande 13380000)\*

\* Accessoires spéciaux