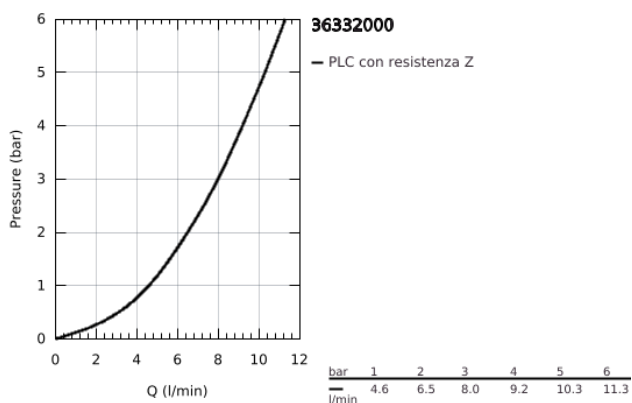
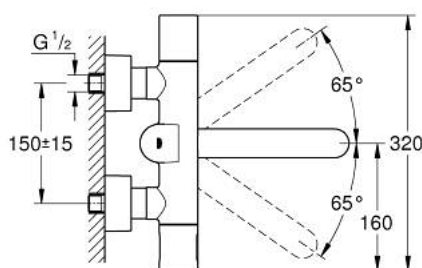
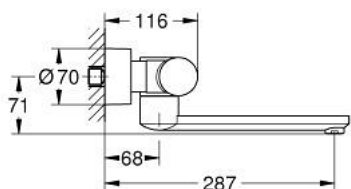
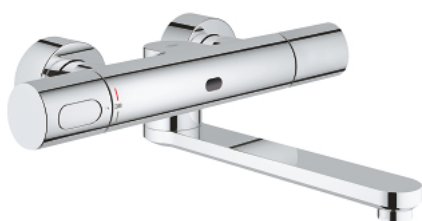


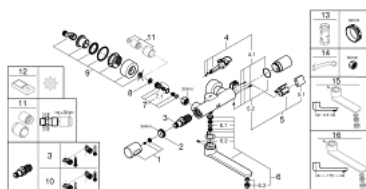
## 36 332 000 EUROSMART COSMOPOLITAN E MISCELATORE TERMOSTATICO PER LAVABO A PARETE CON COMANDO AD INFRAROSSI



### DESCRIZIONE PRODOTTO

- Colour: cromo
- sensore IR bi-direzionale per impostazione e controllo dei parametri di funzionamento e assistenza
- alimentazione batteria litio 6V - tipo CR-P2
- durata della batteria: circa 7 anni (150 cicli al giorno)
- attivazione manuale, disattivazione automatica all'uscita dalla zona di rilevamento (modalità rilevamento corpo-mano)
- due modalità di rilevamento aggiuntive regolabili (mano-mano o corpo-corpo)
- finitura GROHE Long-Life
- portata massima (a 3 bar): 8 l/min
- sistema antiscottatura di sicurezza GROHE CoolTouch
- valvola di ritegno
- filtri
- GROHE SafeStop manopola graduata per impostare la temperatura con blocco di sicurezza a 38°
- bocca girevole 219 mm
- sporgenza 287 mm
- possibilità di bloccare il raggio di rotazione a 130°
- con raccordi a S e con coperture
- con guarnizione autosigillante
- spia di controllo della batteria
- 7 programmazioni
- sciacquo automatico
- disinfezione termica
- modalità di pulizia
- funzioni e settaggi aggiuntivi con telecomando 36 407
- marchio CE
- I gruppo di insonorizzazione secondo DIN 4109

## 36 332 000 EUROSMART COSMOPOLITAN E MISCELATORE TERMOSTATICO PER LAVABO A PARETE CON COMANDO AD INFRAROSSI



### **PARTIDIRICAMBIO** , novembre 2019 – now

- 1: Manopola con scala temperatura (Ordine n. 47811000)
- 2: Anello di fissaggio (Ordine n. 47743000)
- 3: Cartuccia termostatica compatta da 1/2" (Ordine n. 47439000)
- 4: Elettrovalvola (Ordine n. 42471000)
- 4.1: Set viti (Ordine n. 42422000)
- 5: Vano batterie (Ordine n. 42425000)
- 5.1: Batteria (Ordine n. 42886000)
- 5.2: Set viti (Ordine n. 42422000)
- 6: Bocca (Ordine n. 42423000)
- 6.1: Guarnizione tonda Ø 13,5 x Ø 2,75 (Ordine n. 0128500M)
- 6.2: Set viti (Ordine n. 46670000)
- 6.3: Cassetta di sciacquo (Ordine n. 13960000)
- 7: Valvola di non ritorno (Ordine n. 48277000)
- 8: Filtro (Ordine n. 0726400M)
- 9: Raccordo a S (Ordine n. 12693000)
- 10: Cartuccia termostatica 1/2" GROHE TurboStat (Ordine n. 47175000)\*
- 11: Set prolunga 30 mm (Ordine n. 46238000)\*
- 12: Telecomando (Ordine n. 36407001)\*
- 13: Chiave a bussola (Ordine n. 19332000)\*
- 14: Chiave speciale (Ordine n. 19377000)\*
- 15: Bocca fusa girevole (Ordine n. 13378000)\*
- 16: Bocca fusa girevole (Ordine n. 13380000)\*

\* Accessori speciali