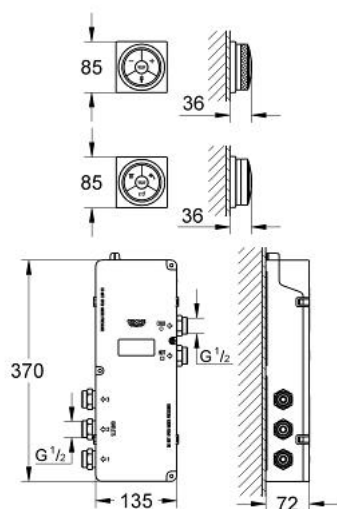


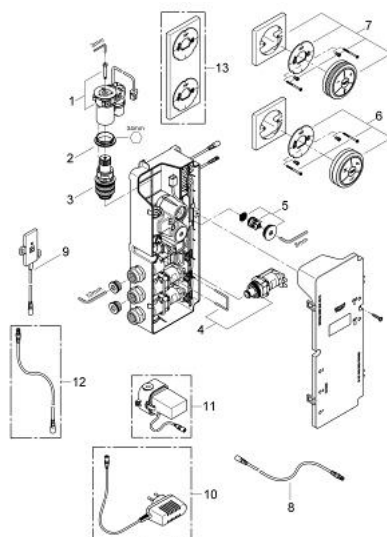
36 344 000 GROHE F-DIGITAL UNITÉ DE CONTRÔLE ET INVERSEUR DIGITAL POUR BAIN AVEC SUPPORT CARRÉ



PRODUKTBESCHREIBUNG

- Colour: chromé
- Unité de contrôle digitale -
- Technologie sans fil
- Contrôle de température et du débit
- Fonction Pause
- Anneau lumineux LED incluant la fonction pré-chauffage : information visuelle quand la température souhaitée est atteinte
- Inverseur Digital pour bain
- Inverseur : Douche de tête, douchette et bec déverseur bain
- Anneau lumineux LED (indication de la sortie d'eau)
- Unité thermostatique Digitale (encastrée)
- Entrées eau chaude (EC) / eau froide (EF) 1/2"
- 3 sorties 1/2"
- Unité émetteur-récepteur pour le galet de contrôle digital et l'unité thermostatique digitale incl. câble 3m
- GROHE TurboStat régulation thermostatique quasi-instantanée avec contrôle digital
- Paramétrage de configuration durant l'installation
- Arrêt automatique de sécurité après 20 min
- GROHE SafeStop butée à 38°C
- GROHE Long-Life finition durable
- GROHE Économie d'eau Consommation d'eau réduite, jet parfait
- A associer avec:
- Transformateur pour prise secteur apparente 65790000 / Transformateur à enclencher 36078000

36 344 000 GROHE F-DIGITAL UNITÉ DE CONTRÔLE ET INVERSEUR DIGITAL POUR BAIN AVEC SUPPORT CARRÉ



ERSATZTEILE, février 2011 – now

- 1: Moteur (Numéro de commande 42337000)
- 2: Bague de fixation (Numéro de commande 47765000)
- 3: Élément thermostatique compact 3/4" (Numéro de commande 47881000)
- 4: Electrovanne (Numéro de commande 42340000)
- 5: clapet anti-retour à membrane (Numéro de commande 47753000)
- 6: Télécommande (Numéro de commande 48114000)
- 7: Unité de contrôle digitale avec suport carré pour Bain ou Douche (Numéro de commande 36355000)
- 8: Câble de connexion (Numéro de commande 47727000)
- 9: Emetteur-Récepteur (Numéro de commande 36356000)
- 10: Transformateur pour prise secteur apparente 230 V (Numéro de commande 65790000)*
- 11: Transformateur à enclouonner 110 - 240 V (Numéro de commande 36078000)*
- 12: Câble de connexion (Numéro de commande 65815000)*
- 13: Support pour galets de contrôle Digitaux (Numéro de commande 40548000)*

* Accessoires spéciaux