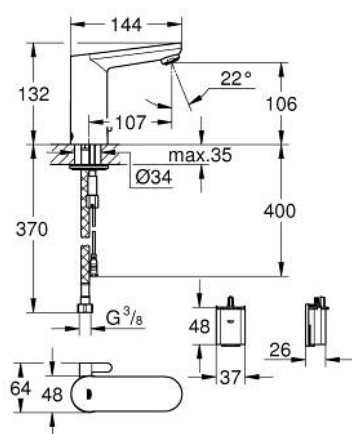
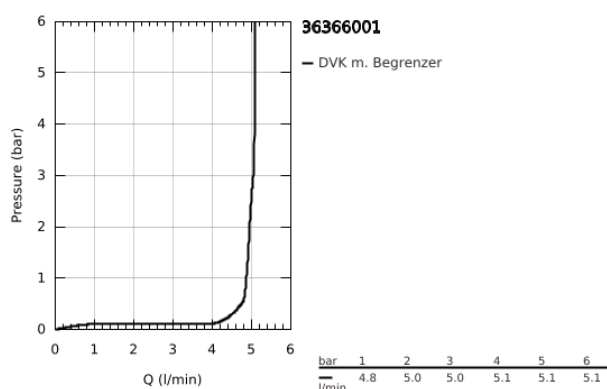


36 366 001 GET E INFRAROT-ELEKTRONIK FÜR WASCHTISCH MIT MISCHUNG

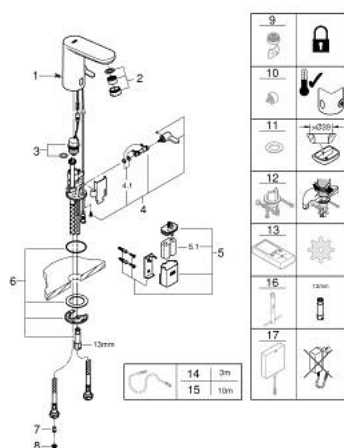


PRODUKTBESCHREIBUNG

- Colour: chrom
- mit Infrarot-Sensor für bidirektionale Kommunikation
- Einlochmontage
- 6 V Lithium-Batterie, Typ CR-P2
- Batterielebensdauer ca. 7 Jahre (bei 150 Betätigungen pro Tag)
- mehrstufige Batteriezustandsanzeige
- Mischeinrichtung mit einstellbarer Heißwassersperre
- mit integriertem Magnetventil
- Batterie extern
- GROHE Water Saving 5,7 l/min Mousseur
- Schmutzfangsiebe
- flexible Anschlusschläuche
- Rückflussverhinderer
- Schnell-Montage-System
- 7 voreingestellte Programme
- automatische Spülung
- thermische Desinfektion
- Reinigungsmodus
- zusätzliche Funktionen und Einstellungen mit Fernbedienung 36 407
- Armaturengruppe I nach DIN 4109
- Schutzart Armatur IP 59K
- CE-Zeichen



36 366 001 GET E INFRAROT-ELEKTRONIK FÜR WASCHTISCH MIT MISCHUNG



ERSATZTEILE, Juni 2018 – now

- 1: Schrauben (Bestell-Nr. 4283100M)
 - 2: Mousseur (Bestell-Nr. 48159000)
 - 3: Magnetventil (Bestell-Nr. 42469000)
 - 4: Mischhebel (Bestell-Nr. 42401000)
 - 4.1: O-Ring (Bestell-Nr. 4284000M)
 - 5: Batteriekasten mit Batterie (Bestell-Nr. 42393000)
 - 5.1: Akku (Bestell-Nr. 42886000)
 - 6: Befestigungsset (Bestell-Nr. 42400000)
 - 7: Rückflussverhinderer (Bestell-Nr. 4257200M)
 - 8: Filter (Bestell-Nr. 4241300M)
 - 9: Mousseur (Bestell-Nr. 36133000)*
 - 10: Verdeckte Mischeinrichtung (Bestell-Nr. 42408000)*
 - 11: Rosette (Bestell-Nr. 36370000)*
 - 12: Verdrehsicherung (Bestell-Nr. 36276000)*
 - 13: Fernbedienung (Bestell-Nr. 36407001)*
 - 14: Verlängerungskabel Strom (Bestell-Nr. 36340000)*
 - 15: Verlängerungskabel Strom (Bestell-Nr. 36341000)*
 - 16: Montageschlüssel (Bestell-Nr. 19017000)*
 - 17: Schalernetzteil (Bestell-Nr. 36338000)*
- * Sonderzubehör