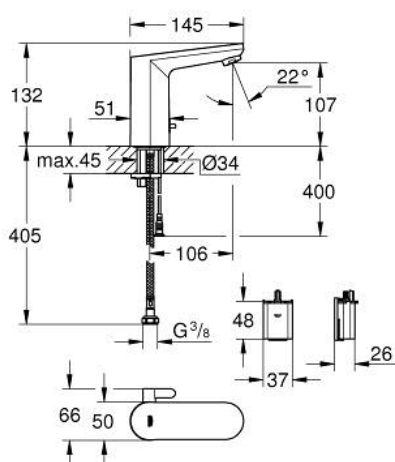
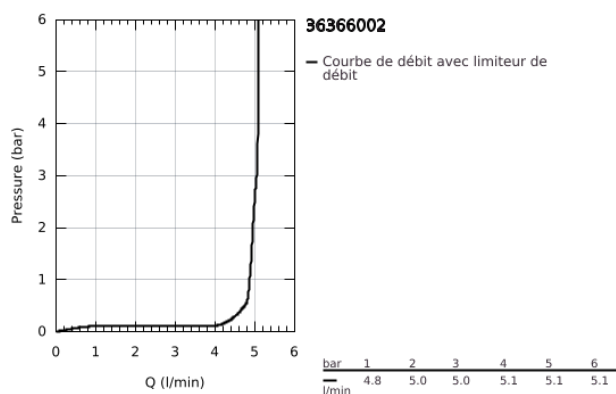


## 36 366 002 GET E INFRA ROUGE SUR PLAGE AVEC MITIGEUR

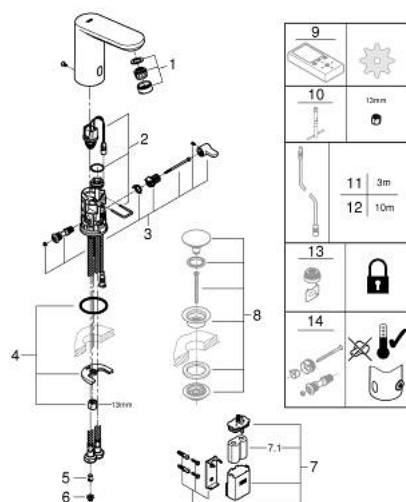


### PRODUKTBESCHREIBUNG

- Colour: chromé
- Avec capteur infra-rouge bi-directionnel
- Monotrou sur plage
- Pile lithium 6 V, type CR-P2
- Durée de vie des batteries
- Voyant indicateur pile déchargée
- Mitigeur avec limiteur de température ajustable
- Avec électrovanne intégrée
- Batterie externe
- GROHE Water Saving économie d'eau, mousseur 5,7 l/min
- Filtres intégrés
- Flexibles de raccordement souples
- Clapets anti-retour
- Système de montage rapide
- 7 programmes paramétrés:
- Rinçage automatique
- désinfection thermique
- Mode nettoyage
- Fonctions additionnelles et paramétrages précis par la télécommande 36 407
- classe acoustique groupe 1 (DIN 4109)
- indice de protection de la robinetterie : IP 59
- Marquage de conformité CE



## 36 366 002 GET E INFRA ROUGE SUR PLAGE AVEC MITIGEUR



### ERSATZTEILE , août 2020 – now

- 1: Mousseur (Numéro de commande 48159000)
  - 2: Electrovanne (Numéro de commande 42479000)
  - 3: arbre mélangeur + levier (Numéro de commande 42623000)
  - 4: Fixation M26x1,5 (Numéro de commande 46249000)
  - 5: clapet anti-retour à membrane (Numéro de commande 4257200M)
  - 6: Filtre (Numéro de commande 4241300M)
  - 7: Boîtier pile (Numéro de commande 42393000)
  - 7.1: Combiné (Numéro de commande 42886000)
  - 8: Bonde clic clac (Numéro de commande 65807000)\*
  - 9: Télécommande (Numéro de commande 36407001)\*
  - 10: Clé plate SW 46 mm à 6 pans (Numéro de commande 19017000)\*
  - 11: Câble d'extension pour boîtier d'alimentation (Numéro de commande 36340000)\*
  - 12: Câble d'extension pour boîtier d'alimentation (Numéro de commande 36341000)\*
  - 13: Mousseur (Numéro de commande 36133000)\*
  - 14: capot (Numéro de commande 42624000)\*
- \* Accessoires spéciaux