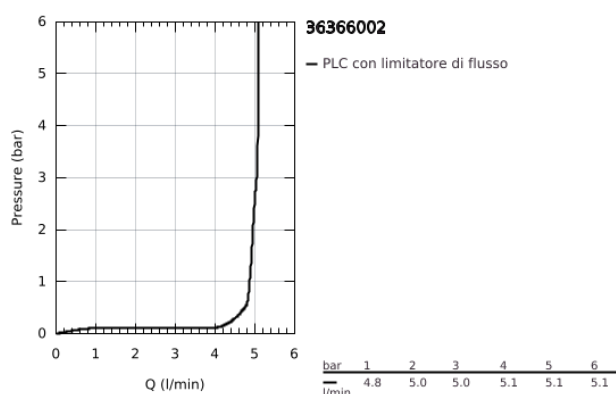
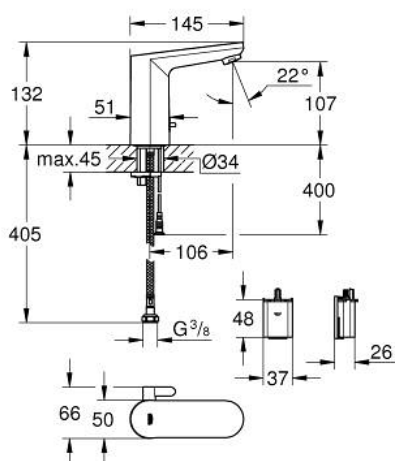


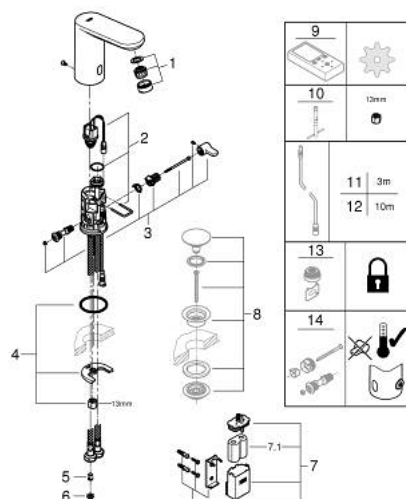
36 366 002 GET E MISCELATORE ELETTRONICO PER LAVABO CON COMANDO AD INFRAROSSI



DESCRIZIONE PRODOTTO

- Colour: cromo
- sensore IR bi-direzionale per impostazione e controllo dei parametri di funzionamento e assistenza
- installazione monoforo
- alimentazione batteria litio 6V - tipo CR-P2
- durata della batteria: circa 7 anni (150 cicli al giorno)
- spia di controllo della batteria
- dispositivo di miscelazione con blocco acqua calda
- con elettrovalvola integrata
- batteria esterna
- mousseur con tecnologia GROHE Water Saving (portata limitata a 5,7 l/min)
- filtri
- con raccordi flessibili
- valvola di ritegno
- rapido sistema di installazione
- 7 programmazioni
- sciacquo automatico
- disinfezione termica
- modalità di pulizia
- funzioni e settaggi aggiuntivi con telecomando 36 407
- Il gruppo di insonorizzazione secondo DIN 4109
- protezione IP 59
- marchio CE

36 366 002 GET E MISCELATORE ELETTRONICO PER LAVABO CON CON COMANDO AD INFRAROSSI



PARTIDIRICAMBIO , agosto 2020 – now

- 1: Mousseur (Ordine n. 48159000)
 - 2: Elettrovalvola (Ordine n. 42479000)
 - 3: Leva (Ordine n. 42623000)
 - 4: Gruppo di serraggio astina (Ordine n. 46249000)
 - 5: Valvola di non ritorno (Ordine n. 4257200M)
 - 6: Filtro Taglia M (Ordine n. 4241300M)
 - 7: Vano batterie (Ordine n. 42393000)
 - 7.1: Batteria (Ordine n. 42886000)
 - 8: Piletta di scarico
con apertura e chiusura manuale (clic clac) (Ordine n. 65807000)*
 - 9: Telecomando (Ordine n. 36407001)*
 - 10: Chiave fissa di montaggio (Ordine n. 19017000)*
 - 11: Cavo prolunga (Ordine n. 36340000)*
 - 12: Cavo prolunga (Ordine n. 36341000)*
 - 13: Mousseur (Ordine n. 36133000)*
 - 14: cappuccio (Ordine n. 42624000)*
- * Accessori speciali