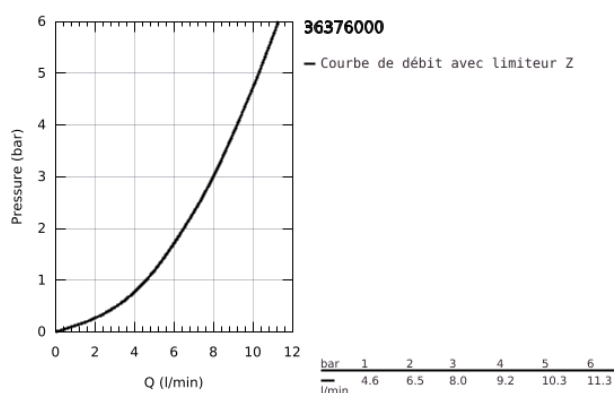
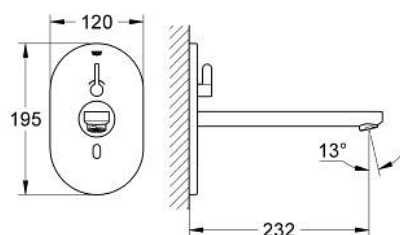


36 376 000 EUROSMART COSMOPOLITAN E MITIGEUR LAVABO INFRA ROUGE AVEC MITIGEUR ET LIMITEUR DE TEMPÉRATURE AJUSTABLE

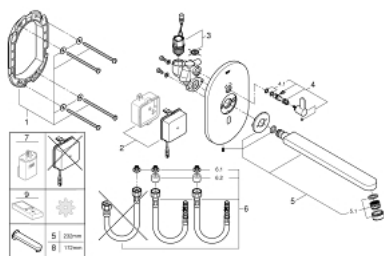


PRODUKTBESCHREIBUNG

- Colour: chromé
- Avec capteur infra-rouge bi-directionnel
- Avec transformateur 100-230 V, 50-60 Hz
- finition GROHE Long-Life
- Débit max. (à 3 bar): 8.0 l/min
- Brise-jet laminaire
- Saillie 232 mm
- 7 programmes paramétrés:
- Rinçage automatique
- désinfection thermique
- Mode nettoyage
- Fonctions additionnelles et paramétrages précis par la télécommande 36 407
- Set d'installation finale pour boîtier d'encastrement
- 36 339 001
- marquage de conformité CE
- classe acoustique groupe 1 (DIN 4109)



**36 376 000 EUROSMART COSMOPOLITAN E MITIGEUR LAVABO INFRA ROUGE AVEC
MITIGEUR
ET LIMITEUR DE TEMPÉRATURE AJUSTABLE**



ERSATZTEILE , octobre 2018 – now

- 1: Cadre de plaque (Numéro de commande 42419000)
- 2: Transformateur (Numéro de commande 42470000)
- 3: Electrovanne (Numéro de commande 42469000)
- 4: Levier de mitigeur (Numéro de commande 42441000)
- 4.1: Joint torique (Numéro de commande 4284000M)
- 5: Bec (Numéro de commande 42418000)
- 5.1: Brise-jet laminar (Numéro de commande 13960000)
- 6: flexible de raccordement (Numéro de commande 42417000)
- 6.1: Filtre (Numéro de commande 4241300M)
- 6.2: clapet anti-retour à membrane (Numéro de commande 4240400M)
- 7: Boîtier pile (Numéro de commande 42393000)*
- 8: Bec (Numéro de commande 42420000)*
- 9: Télécommande (Numéro de commande 36407001)*

* Accessoires spéciaux