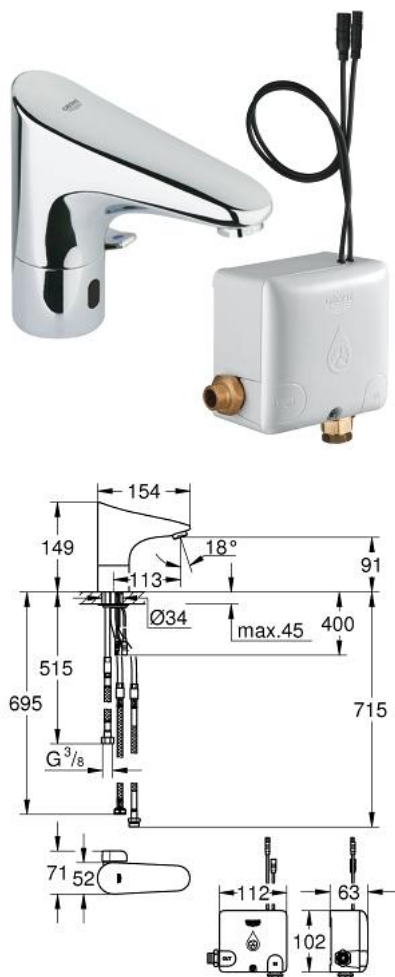


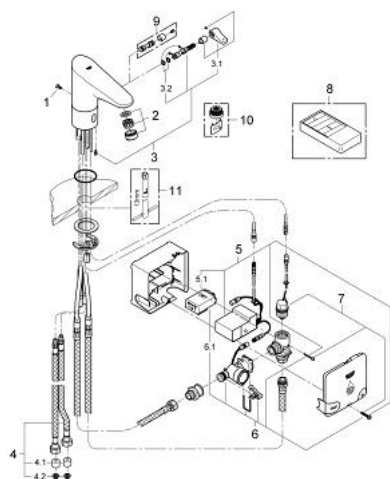
## 36 387 000 EUROPLUS E POWERBOX



### DESCRIZIONE PRODOTTO

- Colour: cromo
- miscelatore elettronico per lavabo con comando ad infrarossi e limitatore di temperatura regolabile
- sensore IR bi-direzionale per impostazione e controllo dei parametri di funzionamento e assistenza
- con Powerbox, turbina per auto-generazione di corrente
- installazione monoforo
- finitura GROHE Long-Life
- mousseur con tecnologia GROHE Water Saving (portata limitata a 6,0 l/min)
- raccordi flessibili
- valvola di ritegno
- filtro
- rapido sistema di installazione
- Powerbox
- generatore con turbina
- unità interna per risparmio energetico
- con utilizzo di 60s/24 h stand-by, 260 s/100 h stand-by
- batteria aggiuntiva di backup
- 7 programmazioni
- sciacquo automatico
- disinfezione termica
- modalità di pulizia
- funzioni e settaggi aggiuntivi con telecomando 36 407
- marchio CE

## 36 387 000 EUROPLUS E POWERBOX



### **PARTIDIRICAMBIO** , aprile 2013 – now

- 1: Viti (Ordine n. 4283100M)
  - 2: Mousseur (Ordine n. 42832000)
  - 3: Astina miscelatore con leva (Ordine n. 42839000)
  - 3.1: Leva miscelatore (Ordine n. 42838000)
  - 3.2: Guarnizione tonda (Ordine n. 4284000M)
  - 4: Flessibile di collegamento (Ordine n. 42403000)
  - 4.1: Valvola di non ritorno (Ordine n. 4240400M)
  - 4.2: Filtro Taglia M (Ordine n. 4241300M)
  - 5: Scheda elettronica per Pulsomat (Ordine n. 42458000)
  - 5.1: Vano batterie (Ordine n. 42393000)
  - 6: generatore (Ordine n. 42457000)
  - 6.1: Vano batterie (Ordine n. 42393000)
  - 7: Elettrovalvola (Ordine n. 42456000)
  - 8: Telecomando ad infrarossi (Ordine n. 36206000)\*
  - 9: Copertura di protezione (Ordine n. 36209000)\*
  - 10: Mousseur (Ordine n. 36133000)\*
  - 11: Chiave fissa di montaggio (Ordine n. 19017000)\*
- \* Accessori speciali