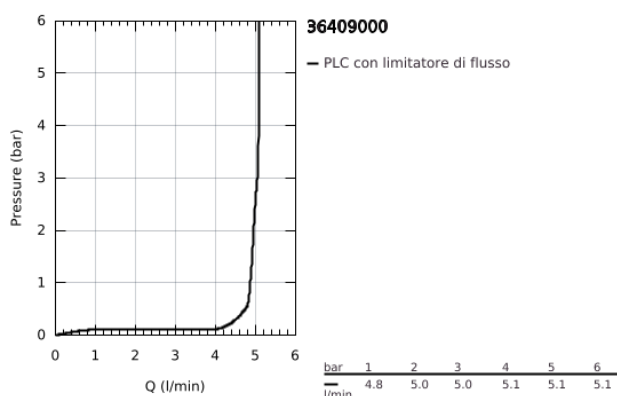
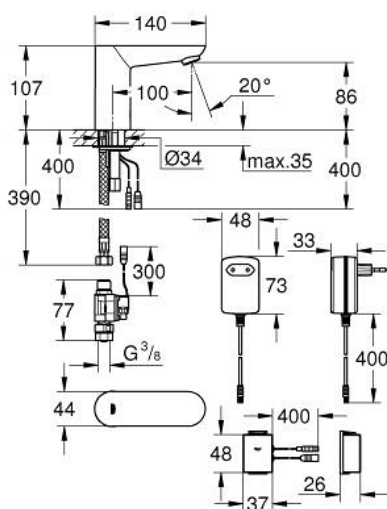


36 409 000 EUROECO COSMOPOLITAN E BLUETOOTH RUBINETTO ELETTRONICO PER LAVABO CON COMANDO AD INFRAROSSI



DESCRIZIONE PRODOTTO (1/2)

- Colour: cromo
- sensore IR e modulo Bluetooth per comunicazione bi-direzionale, impostazione e controllo dei parametri di funzionamento e assistenza
- trasformatore 100-240 V AC, 50-60 Hz, 6,75 V DC
- rapido sistema di installazione
- finitura GROHE Long-Life
- con tecnologia GROHE Water Saving
- maximum flow rate (at 3 bar): 5 l/min
- elettrovalvola
- filtro
- con sistema Bluetooth 4.0 per comunicazione wireless
- per sistemi Apple** e Android
- copertura bluetooth (10 m) variabile a seconda dei materiali e dei muri presenti tra il trasmettitore e il ricevitore
- con funzione di monitoraggio di:
- prodotti protetti da password
- la App rileva tutti i prodotti Bluetooth in gamma
- sciacquo automatico
- dopo 1 giorno di non utilizzo / 30 giorni
- disinfezione termica
- configurazione di:
- campo di rilevamento e spegnimento ritardato
- disinfezione termica
- sciacquo automatico
- modalità di pulizia
- 2 timer on/off
- identificazione per nome
- funzioni di servizio per:
- invio e salvataggio di 3 profili
- ripristino alle impostazioni di fabbrica
- versione hardware e software
- marchio CE
- I gruppo di insonorizzazione secondo DIN 4109

Pure Freude
an Wasser



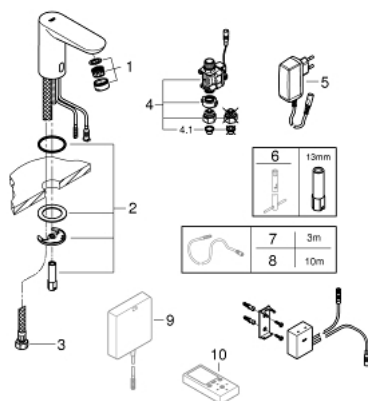
36 409 000 EUROECO COSMOPOLITAN E BLUETOOTH RUBINETTO ELETTRONICO PER LAVABO CON COMANDO AD INFRAROSSI

DESCRIZIONE PRODOTTO (2/2)

- protezione IP 59 (pianificata)

36 409 000 EUROECO COSMOPOLITAN E BLUETOOTH RUBINETTO ELETTRONICO PER LAVABO CON COMANDO AD INFRAROSSI

PARTIDIRICAMBIO , settembre 2014 – now



1: Mousseur (Ordine n. 48159000)

2: Gruppo di serraggio astina (Ordine n. 42389000)

3: Flessibile di collegamento (Ordine n. 46255000)

4: Elettrovalvola (Ordine n. 42390000)

4.1: Filtro (Ordine n. 42395000)

5: Adattatore (Ordine n. 42388000)

6: Chiave fissa di montaggio (Ordine n. 19017000)*

7: Cavo prolunga (Ordine n. 36340000)*

8: Cavo prolunga (Ordine n. 36341000)*

9: Alimentatore a commutazione (Ordine n. 36338000)*

10: Telecomando (Ordine n. 36407001)*

* Accessori speciali