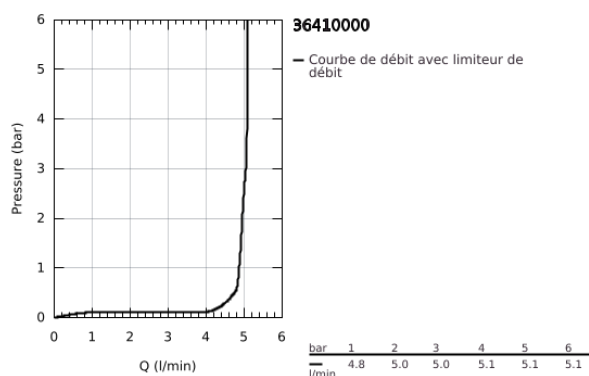
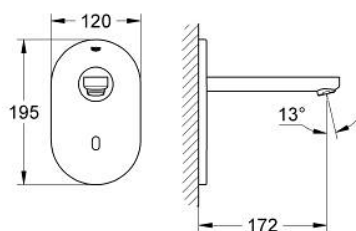


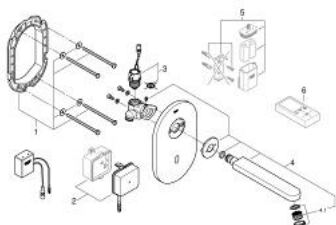
36 410 000 EUROECO COSMOPOLITAN E BLUETOOTH ELECTRONIQUE À INFRAROUGE POUR LAVABO, SANS MITIGEUR



PRODUKTBESCHREIBUNG

- Colour: chromé
- Avec capteur infrarouge et module Bluetooth pour communication bi-directionnelle. Pour configuration de monitoring
- Avec transformateur 100-240 V AC, 50-60 Hz, 6,75 V DC
- Set d'installation finale pour boîtier d'encastrement
- 36 336 001/36 337 001
- finition GROHE Long-Life
- Débit maximum : 5 l/min à 3 bars
- Jet laminaire
- Saillie 172 mm
- la portée Bluetooth (10 m) change selon le matériel utilisé et les murs entre émetteur et receveur
- Monitoring
- Produits protégés par mot de passe
- l'application peut détecter tous les produits Bluetooth GROHE
- Cycles de rinçages automatiques et réglages
- Usage par jour / 30 jours
- Cycles de désinfection thermique
- Configuration
- Plage de détection et arrêt retardé
- Rinçage automatique
- désinfection thermique
- Mode nettoyage
- 2 minuteurs on/off
- Service
- Paramétrage de profils
- Réinitialisation d'usine ou paramétrages utilisateur
- marquage de conformité CE
- classe acoustique groupe 1 (DIN 4109)

36 410 000 EUROECO COSMOPOLITAN E BLUETOOTH ELECTRONIQUE À INFRAROUGE POUR LAVABO, SANS MITIGEUR



ERSATZTEILE , septembre 2014 – now

- 1: Cadre de plaque (Numéro de commande 42419000)
- 2: boîtier d'alimentation électr. (Numéro de commande 42470000)
- 3: Electrovanne (Numéro de commande 42469000)
- 4: Bec (Numéro de commande 42445000)
- 4.1: Mousseur (Numéro de commande 48159000)
- 5: Boîtier pile (Numéro de commande 42393000)*
- 5.1: Combiné (Numéro de commande 42886000)
- 6: Té

(Numéro de commande 36407000)*

* Accessoires spéciaux