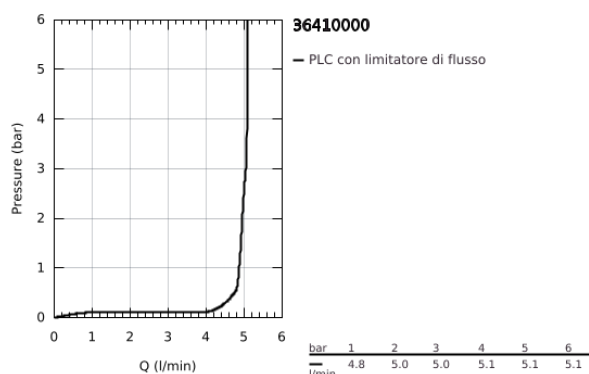


36 410 000 EUROECO COSMOPOLITAN E BLUETOOTH RUBINETTO ELETTRONICO PER LAVABO CON COMANDO AD INFRAROSSI



DESCRIZIONE PRODOTTO (1/2)

- Colour: cromo
- sensore IR e modulo Bluetooth per comunicazione bi-direzionale, impostazione e controllo dei parametri di funzionamento e assistenza
- con trasformatore 100-240 V AC, 50-60 Hz, 6,75 V DC
- parte esterna per corpo incasso
- 36 336 001/36 337 001
- finitura GROHE Long-Life
- con tecnologia GROHE Water Saving
- maximum flow rate (at 3 bar): 5 l/min
- rompigetto laminare
- sporgenza 172 mm
- con sistema Bluetooth 4.0 per comunicazione wireless
- per sistemi Apple** e Android
- copertura bluetooth (10 m) variabile a seconda dei materiali e dei muri presenti tra il trasmettitore e il ricevitore
- con funzione di monitoraggio di:
- prodotti protetti da password
- la App rileva tutti i prodotti Bluetooth in gamma
- sciacquo automatico
- dopo 1 giorno di non utilizzo / 30 giorni
- disinfezione termica
- configurazione di:
- campo di rilevamento e spegnimento ritardato
- sciacquo automatico
- disinfezione termica
- modalità di pulizia
- 2 timer on/off
- identificazione per nome
- funzioni di servizio per:
- invio e salvataggio di 3 profili
- ripristino alle impostazioni di fabbrica
- versione hardware e software
- marchio CE

Pure Freude
an Wasser

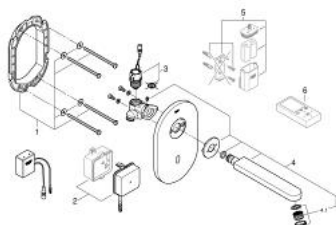


36 410 000 EUROECO COSMOPOLITAN E BLUETOOTH RUBINETTO ELETTRONICO PER LAVABO CON COMANDO AD INFRAROSSI

DESCRIZIONE PRODOTTO (2/2)

- Il gruppo di insonorizzazione secondo DIN 4109

36 410 000 EUROECO COSMOPOLITAN E BLUETOOTH RUBINETTO ELETTRONICO PER LAVABO CON COMANDO AD INFRAROSSI



PARTIDIRICAMBIO , settembre 2014 – now

1: Telaio di supporto (Ordine n. 42419000)

2: alimentazione (Ordine n. 42470000)

3: Elettrovalvola (Ordine n. 42469000)

4: Bocca (Ordine n. 42445000)

4.1: Mousseur (Ordine n. 48159000)

5: Vano batterie (Ordine n. 42393000)*

5.1: Batteria (Ordine n. 42886000)

6: Telecomando per tutti i prodotti GROHE ad infrarossi (Ordine n. 36407000)*

* Accessori speciali