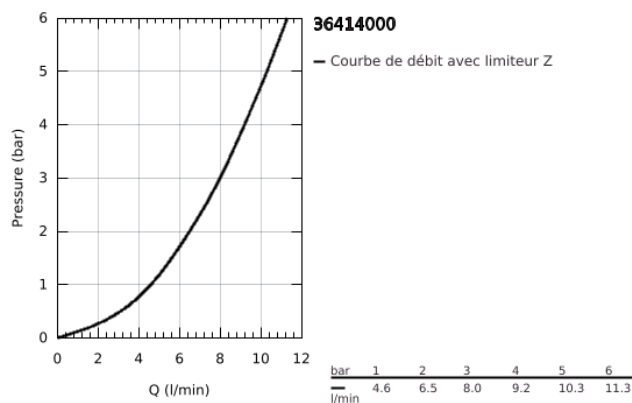
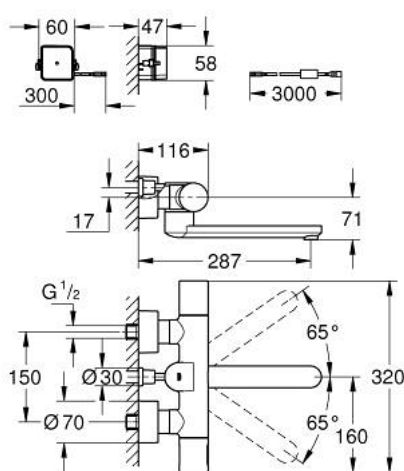


36 414 000 EUROSMART COSMOPOLITAN E BLUETOOTH THERMOSTATIQUE INFRA ROUGE, MONTAGE MURAL



PRODUKTBESCHREIBUNG (1/2)

- Colour: chromé
- Avec capteur infrarouge et module Bluetooth pour communication bi-directionnelle. Pour configuration de monitoring
- Avec transformateur 100-240 V AC, 50-60 Hz, 6,75 V DC
- finition GROHE Long-Life
- GROHE CoolTouch Minimise les risques de brûlures
- GROHE SafeStop butée à 38°C
- bec coulé orientable 219 mm
- Avec limiteur de rotation à 130°, blocable
- Saillie 287 mm
- Mousseur laminaire 9 l/min
- Raccords en S
- Rosaces pour raccords en S
- Clapets anti-retour
- Filtres intégrés
- Cable de connexion d'alimentation 3,0 m
- A utiliser avec set de raccordement
- 39 383 000
- la portée Bluetooth (10 m) change selon le matériel utilisé et les murs entre émetteur et receveur
- Monitoring
- Produits protégés par mot de passe
- l'application peut détecter tous les produits Bluetooth GROHE
- Cycles de rinçages automatiques et réglages
- Usage par jour / 30 jours
- Cycles de désinfection thermique
- Configuration
- Plage de détection et arrêt retardé
- Rinçage automatique
- désinfection thermique
- Mode nettoyage
- 2 minuteurs on/off
- Service

Pure Freude
an Wasser

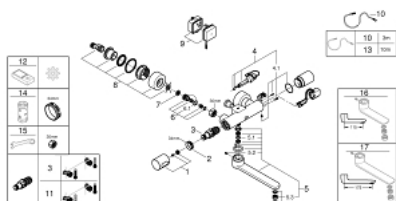


36 414 000 EUROSMART COSMOPOLITAN E BLUETOOTH THERMOSTATIQUE INFRA ROUGE, MONTAGE MURAL

PRODUKTBESCHREIBUNG (2/2)

- Paramétrage de profils
- Réinitialisation d'usine ou paramétrages utilisateur
- marquage de conformité CE
- classe acoustique groupe 1 (DIN 4109)
- Protection robinetterie de type IP 59K

36 414 000 EUROSMART COSMOPOLITAN E BLUETOOTH THERMOSTATIQUE INFRA ROUGE, MONTAGE MURAL



ERSATZTEILE , novembre 2019 – now

- 1: Poignée graduée (Numéro de commande 47811000)
- 2: Bague de fixation (Numéro de commande 47743000)
- 3: Cartouche thermostatique compacte 1/2" (Numéro de commande 47439000)
- 4: Electrovanne (Numéro de commande 42471000)
- 4.1: jeu de fixations (Numéro de commande 42422000)
- 5: Bec (Numéro de commande 42423000)
- 5.1: Anneau de recouvrement (Numéro de commande 0128500M)
- 5.2: jeu de fixations (Numéro de commande 46670000)
- 5.3: Brise-jet laminar (Numéro de commande 13960000)
- 6: clapet anti-retour à membrane (Numéro de commande 48277000)
- 6.1: joint torique Ø17 x Ø2 (Numéro de commande 0305500M)
- 7: filtre à d'impuretés (Numéro de commande 0726400M)
- 8: Raccord S mural (Numéro de commande 12693000)
- 9: Transformateur (Numéro de commande 42470000)
- 10: Rallonge (Numéro de commande 36221000)
- 11: Cartouche GROHE TurboStat 1/2" (Numéro de commande 47175000)*
- 12: Télécommande (Numéro de commande 36407001)*
- 13: Rallonge (Numéro de commande 36222000)*
- 14: Clé (Numéro de commande 19332000)*
- 15: Clé spéciale (Numéro de commande 19377000)*
- 16: Bec coulé orientable (Numéro de commande 13378000)*
- 17: Bec coulé orientable (Numéro de commande 13380000)*
- * Accessoires spéciaux